

ВСЕРОССИЙСКАЯ ОЛИМПИАДА ШКОЛЬНИКОВ
ТРУД (ТЕХНОЛОГИЯ). 2024–2025 уч. г.
ШКОЛЬНЫЙ ЭТАП. 7–8 КЛАССЫ
Профиль «Культура дома, дизайн и технология»
Теоретический тур
ЗАДАНИЯ, ОТВЕТЫ И КРИТЕРИИ ОЦЕНИВАНИЯ

Максимальный балл за работу – 25.

Общая часть







1. (1 балл) На данный момент на станции московского метрополитена «Площадь Революции» установлены 76 бронзовых фигур. Скульптуры изготовлены в Ленинградской мастерской художественного литья коллективом под руководством скульптора Матвея Генриховича Манизера. Рассмотрите фотографию одной из статуй.



Представитель какой профессии на ней изображён?

- а) шахтёр
- б) инженер
- в) птицевод
- г) хлебороб
- д) сигналист
- е) архитектор
- ж) пограничник**

2. (1 балл) Рассмотрите предложенные изображения культурных растений. Выберите **два** изображения, на которых представлены **плодово-ягодные** культуры.

а		б	
в		г	
д		е	

Ответ: б, в.

3. (1 балл) Рассмотрите фотографию.



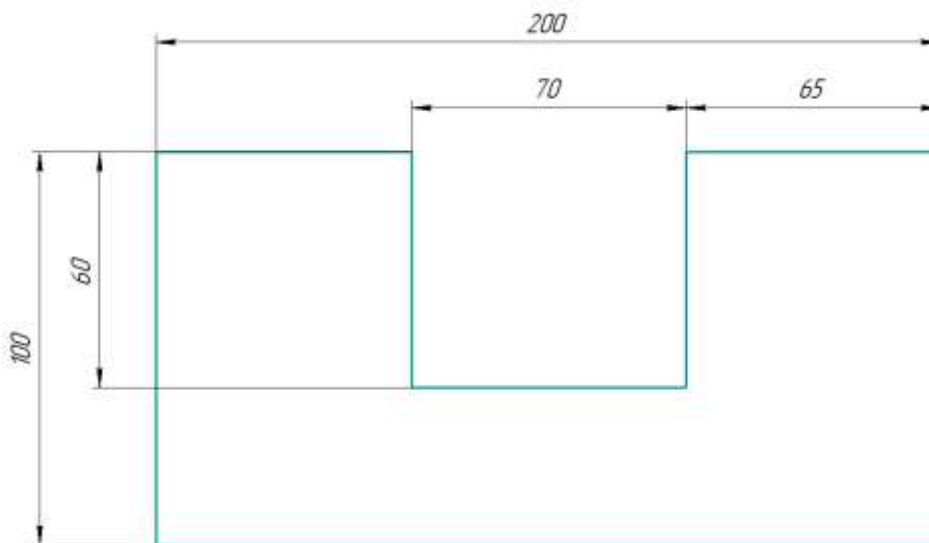
Какой аппарат является аналогом изображённого на фотографии устройства?

- а) фен
- б) утюг
- в) радио
- г) пылесос
- д) телефон**
- е) стиральная машина
- ж) микроволновая печь
- з) посудомоечная машина

4. (1 балл) В магазине один килограмм киви стоит 220 рублей. На время проведения акции цена на киви была снижена на 40 %. Сколько рублей нужно заплатить за 2 кг киви во время акции?

Ответ: 264.

5. (1 балл) Вася изобразил следующую фигуру (см. *Рисунок*) и обозначил на рисунке размеры в миллиметрах. Чему равна площадь фигуры в квадратных сантиметрах?



Рисунок

Ответ: 158.

Решение:

200 мм = 20 см, 100 мм = 10 см, 60 мм = 6 см, 70 мм = 7 см

Площадь фигуры равна:

$$20 \cdot 10 - 7 \cdot 6 = 200 - 42 = 158 \text{ (см}^2\text{)}$$

Специальная часть

6. (1 балл) Отгадайте загадку, получите название пищевого продукта. В ответ запишите только одно слово в именительном падеже.

Этот овощ как головка,
В ней зубцы засели ловко,
Как мы зубчик очищаем,
Все микробы убиваем.

Ответ: чеснок.

7. (1 балл за полностью верный ответ) Из предложенного списка выберите все блюда, в рецепт которых **НЕ** входит отгадка на загадку.

- а) борщ
- б) вареники с творогом**
- в) аджаб-сандак
- г) чак-чак
- д) плов с бараниной
- е) творожное кольцо

8. (1 балл за полностью верный ответ) Вставьте в текст пропущенные слова из предложенного списка.

Швейная машина – это _____ с вращающимся _____. _____ должны быть убраны под головной убор, специальная одежда _____ на все _____, ничего не должно торчать. Более того, техника безопасности при работе на швейной машине запрещает наклоняться близко к _____ и вращающимся частям машины.

Список слов: застёгнута, механизм, оборудование, волосы, движущиеся, пуговицы.

Ответ: швейная машина – это **оборудование** с вращающимся **механизмом**. **Волосы** должны быть убраны под головной убор, специальная одежда **застёгнута** на все **пуговицы**, ничего не должно торчать. Более того, техника безопасности при работе на швейной машине запрещает наклоняться близко к **движущимся** и вращающимся частям машины.

9. (1 балл за полностью верный ответ) Установите соответствие между пищевыми продуктами и названиями групп, к которым они относятся.

Пищевые продукты	Группы
а) персик	1) зерномучные продукты
б) йогурт	2) молочные продукты
в) свинина	3) мясные продукты
г) бородинский хлеб	4) овощи
д) крабовые палочки	5) рыбные продукты
	6) фрукты

Ответ:

а	б	в	г	д
6	2	3	1	5

10–11. (2 балла: по 1 баллу за верный ответ на каждый вопрос)

10. Из предложенного списка выберите слово, чтобы получить известную поговорку: «Её _____ ветром подбита, морозом оторочена».

- а) жакет
- б) жилетка
- в) шуба**
- г) рубашка

11. Что обозначает эта поговорка?

- а) получила хороший подарок
- б) нет подходящей зимней одежды**
- в) приготовила вкусную еду
- г) хорошо выполнила работу

12. (1 балл) Решите ребус. В ответ запишите только два слова в именительном падеже.



Ответ: гладильная доска.

- 13. (1 балл)** Когда используется решение ребуса?
- а) при выполнении работ на швейной машине
 - б) при выполнении ручных швейных работ
 - в) при выполнении влажно-тепловой обработки**
 - г) при выполнении ремонта электроприборов

14. (1 балл за полностью верный ответ) Из предложенных изображений женской одежды, выберите те, которые относятся к стилю «оверсайз».



Ответ: бг.

15. (1 балл за полностью верный ответ) Установите соответствие между деталями швейной машины, обозначенными цифрами, и их названиями.

Изображение швейной машины	Названия деталей
	<ul style="list-style-type: none"> а) рукав б) маховое колесо в) прижимная лапка г) рычаг подъёма лапки д) регулятор выбора программ е) винт крепления иглы ж) механизм наматывания нижней нити з) регулятор натяжения верхней нити и) реверс (рычаг обратного хода)

Ответ:

1	2	3	4
в	з	б	ж

16. (1 балл) Отгадайте загадку.

Стежок за стежком встали рядком.

- а) деталь кроя
- б) отделочная тесьма
- в) пуговица
- г) **шов**

17. (1 балл за полностью верный ответ) Расположите технологические операции изготовления шерстяной пряжи в правильном порядке.

1. Окрашивание шерсти.
2. Получение пряжи.
3. Получение ровницы.
4. Сортировка шерсти.
5. Стирка шерсти.
6. Стрижка овец.

Ответ: 645132.

- Стрижка овец.
- Сортировка шерсти.
- Стирка шерсти.
- Окрашивание шерсти.
- Получение ровницы.
- Получение пряжи.

18. (1 балл за полностью верный ответ) Установите соответствие между тканями и текстильными изделиями, для изготовления которых их обычно используют.

Ткань	Изделие
1) сатин	а) джинсы
2) фланель	б) палатка
3) деним	в) детская одежда
4) парча	г) постельное бельё
	д) нарядная одежда

Ответ:

1	2	3	4
Г	В	А	Д

19. (1 балл) Вставьте в стихотворение Валерия Брюсова «Весталка» пропущенное название растения, которое является сырьём для производства ткани, обладающей следующими достоинствами: обладает повышенной прочностью, хорошо поглощает загрязнения и влагу; имеет антибактериальные свойства; быстро сохнет; устойчива против гниения и воздействия насекомых, а также микроорганизмов; невосприимчива в щелочному, химическому воздействию; стойка к температурному воздействию; не электризуется; легко красится и сохраняет цвет.

В ответ запишите только одно слово в именительном падеже.

*У забора, где травы так редки,
Как весталки, — горды, молчаливы,
Прижимаясь к краю беседки,
Подымаются стебли _____.
Позабыты, отвергнуты садом,
Эти жёсткие стебли угрюмы,
И наполнены девственным ядом
Неизменные, злобные думы.
Вот над ними проносятся тучки,
Вот лучи пробегают стыдливо, —
Но всегда наготове колючки,
И всегда недовольна _____.*

Ответ: крапива.

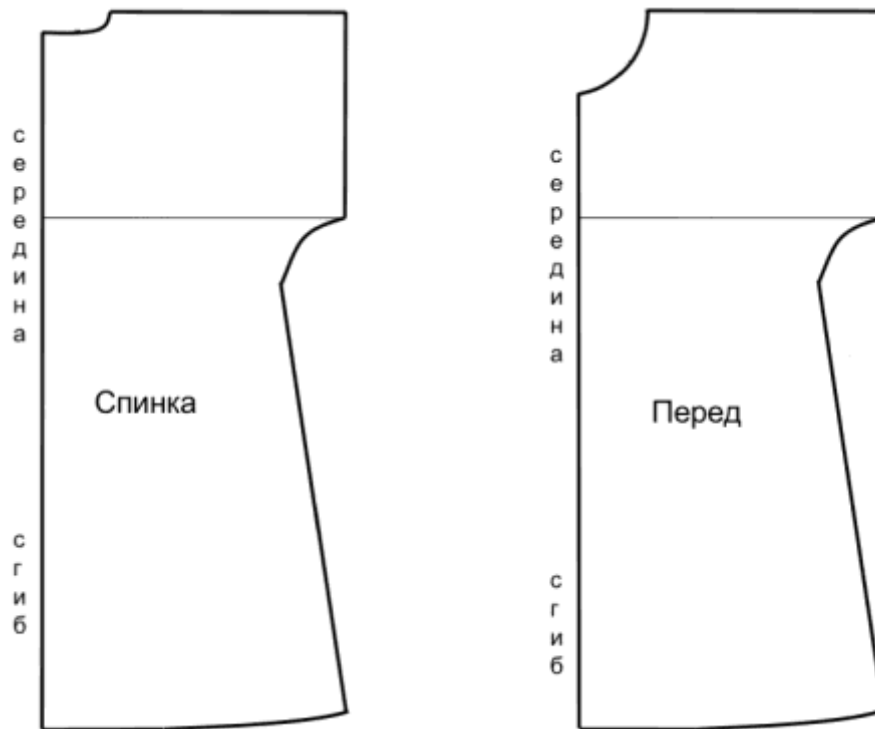
20. (1 балл) Расположите буквы в правильном порядке, получите название рукоделия.

А В Е З И Н Я

Ответ: вязание.

21–25

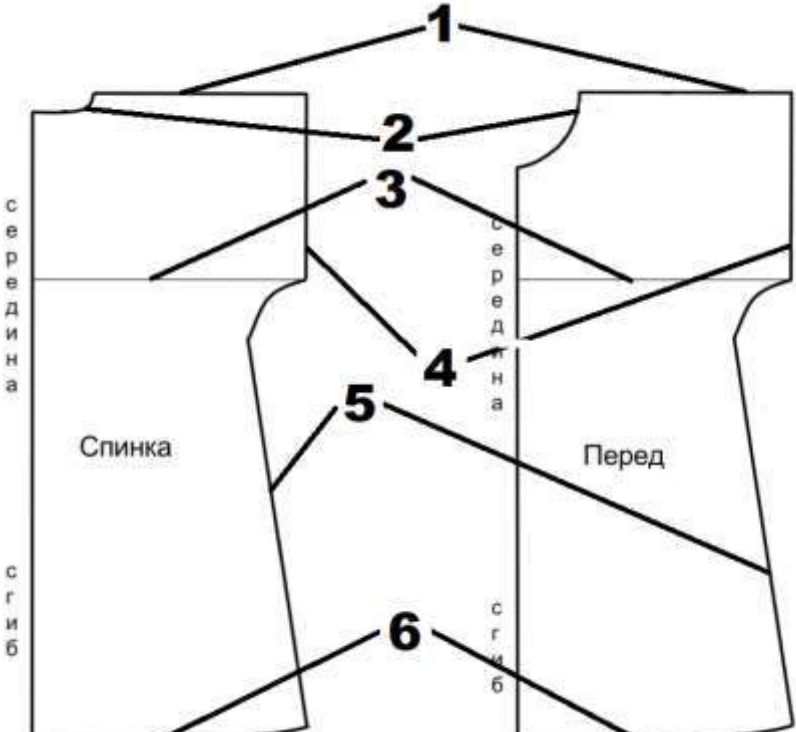
Внимательно рассмотрите чертёж швейного изделия.



21. (1 балл) Чертёж какого изделия представлен?

- а) ночная сорочка на бретелях
- б) ночная сорочка с втачанным рукавом
- в) ночная сорочка с цельнокроеным рукавом**
- г) ночная сорочка, отрезная по линии талии

22. (1 балл за полностью верный ответ) Установите соответствие между линиями на чертеже и их названиями.

Линии на чертеже	Названия линий
	<ul style="list-style-type: none"> а) линия груди б) линия плеча в) линия низа г) боковой срез д) линия горловины е) линия талии ж) линия бёдер з) срез рукава

Ответ:

1	2	3	4	5	6
б	д	а	з	г	в

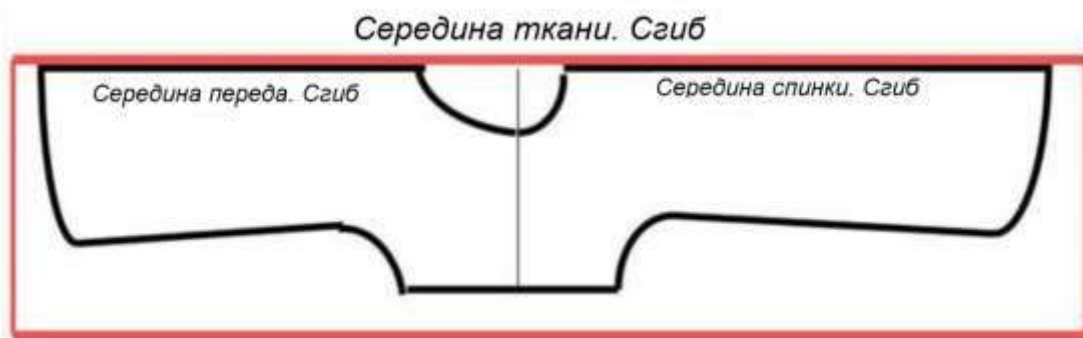
23. (1 балл за полностью верный ответ) Какие мерки нужно снять для построения чертежа этого изделия при индивидуальном пошиве? Выберите все правильные ответы.

- а) **полуобхват шеи**
- б) **полуобхват груди**
- в) полуобхват талии
- г) полуобхват бедер
- д) **обхват плеча**
- е) **длина изделия**
- ж) обхват запястья

24. (1 балл за полностью верный ответ) Как можно обработать горловину?
Выберите все правильные ответы.

- а) корсажной лентой
- б) косой бейкой**
- в) подкройной обтачкой**
- г) тесьмой «Молния»

25. (1 балл) Сколько ткани нужно приобрести для пошива ночной сорочки, если длина изделия 80 см, а вариант раскладки выкроек на ткань представлен на рисунке? Отходы должны быть минимальными.



- а) 150 см
- б) 160 см
- в) 170 см**
- г) 2 м