

ВСЕРОССИЙСКАЯ ОЛИМПИАДА ШКОЛЬНИКОВ
ГЕОГРАФИЯ. 2024 г.
ПРИГЛАСИТЕЛЬНЫЙ ЭТАП. 7 КЛАСС
ОТВЕТЫ И КРИТЕРИИ ОЦЕНИВАНИЯ
Максимальный балл за работу – 60.

Определение по текстовым описаниям

По текстовому описанию определите полуостров, крупнейший по площади на своём континенте. Ответьте на дополнительные вопросы.

Полуостров расположен на территории второго по площади государства мира. На полуострове находится мыс – одна из крайних точек материка. Полуостров богат запасами руд металла, который необходим для выплавки чугуна и стали. Большую часть полуострова занимает безлесная природная зона.

1. Определите:

название полуострова – *Кейп-Йорк, Вальдес, Сомали, Юкатан, Флорида, Лабрадор, Индостан, Индокитай, Аравийский, Пиренейский, Антарктический*

Критерии оценивания.

За верное название полуострова – 2 балла.

2. Определите:

название столицы государства – *Эр-Риад, Оттава, Вашингтон, Могадишо, Канберра, Нью-Дели, Бонгкок, Мадрид, Мехико, Амман*

название мыса – *Байрон, Рас-Хафун, Сент-Чарльз, Принца Уэльского, Мёрчисон, Игольный, Йорк, Рока, Сифре, Альмади*

название руды – *медная руда, алюминиевая руда, железная руда, марганцевая руда, хромовая руда, титановая руда, полиметаллическая руда, оловянная руда, никелевые руды, вольфрамовые руды*

природную зону – *арктические пустыни, тундра, тайга, смешанные леса, широколиственные леса, степи, пустыни, саванны, жестколистные леса и кустарники, постоянно влажные леса, переменнно-влажные леса*

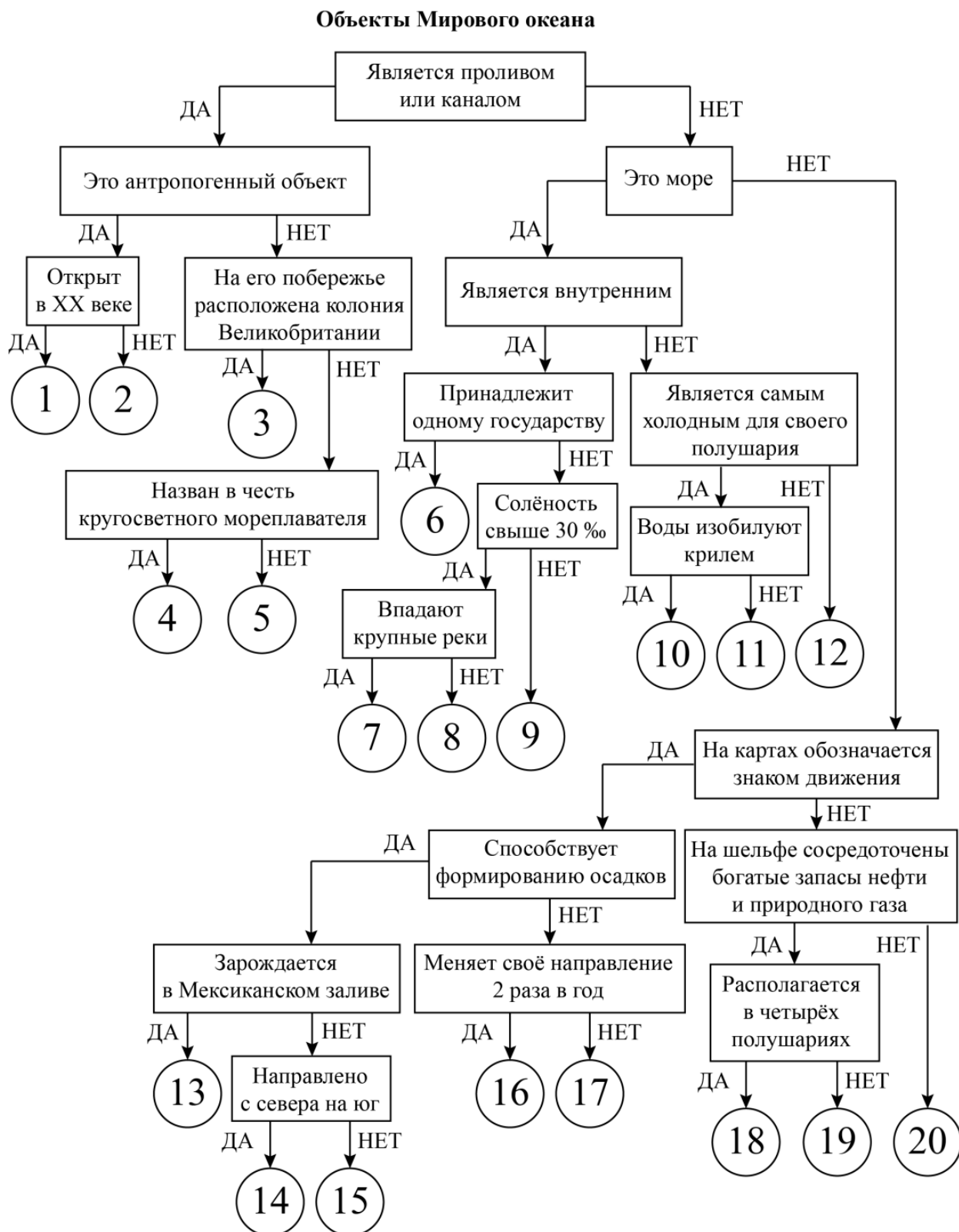
материк, на котором расположен полуостров – *Евразия, Африка, Северная Америка, Южная Америка, Австралия, Антарктида*

Критерии оценивания.

За каждый верный ответ – 1 балл. Максимальный балл – 5.

Следуя алгоритму, распределите объекты на соответствующие позиции

3. Следуя алгоритму, распределите объекты Мирового океана на соответствующие позиции.



Всероссийская олимпиада школьников. География. 2024 г.
Пригласительный этап. 7 класс. Ответы и критерии оценивания

- Гибралтарский
- Балтийское
- Персидский
- Курошио
- Мраморное
- Уэдделла
- Гвинейский
- Панамский
- Восточно-Австралийское
- Суэцкий
- Средиземное
- Бискайский
- Бофорта
- Берингов
- Сомалийское
- Дрейка
- Гольфстрим
- Красное
- Бенгельское
- Восточно-Сибирское

Ответ:

1	Панамский	8	Красное	15	Курошио
2	Суэцкий	9	Балтийское	16	Сомалийское
3	Гибралтарский	10	Уэдделла	17	Бенгельское
4	Дрейка	11	Восточно-Сибирское	18	Гвинейский
5	Берингов	12	Бофорта	19	Персидский
6	Мраморное	13	Гольфстрим	20	Бискайский
7	Средиземное	14	Восточно-Австралийское		

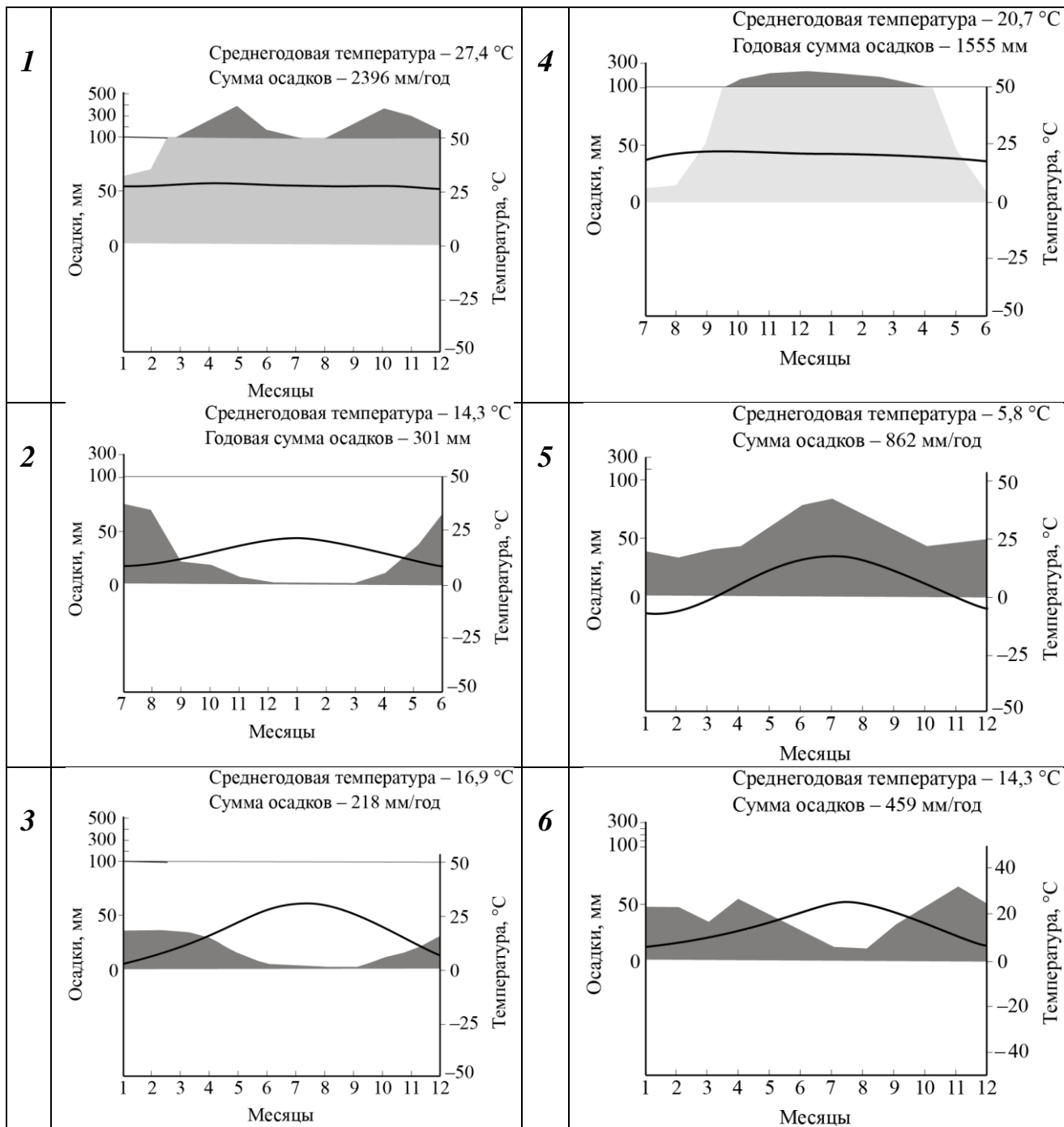
Критерии оценивания.

За каждый верный ответ – 1 балл, максимальный балл – 20.

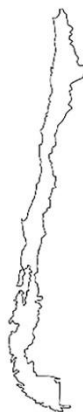
Определение по контурам государства

Определите по контурам государства, напишите их названия в полях ответов и подберите климатограмму (1–6), которая будет отображать тип климата столиц определённых Вами стран мира.

КЛИМАТОГРАММЫ СТОЛИЦ



4. Определите страну по контурам государства.



Название страны – **Чили.**

Номер климатограммы – **2.**

Критерии оценивания.

Точное совпадение с правильным ответом. Оценивается только полностью правильная цепочка: название страны + номер климатограммы – 6 баллов.

5. Определите страну по контурам государства.



Название страны – **Испания.**

Номер климатограммы – **6.**

Критерии оценивания.

Точное совпадение с правильным ответом. Оценивается только полностью правильная цепочка: название страны + номер климатограммы – 6 баллов.

6. Определите страну по контурам государства.



Название страны – **Бразилия.**

Номер климатограммы – **4.**

Критерии оценивания.

Точное совпадение с правильным ответом. Оценивается только полностью правильная цепочка: название страны + номер климатограммы – 6 баллов.

Логический ряд

Опираясь на знания по географии, определите, в каком из вариантов верно определён общий признак для четырёх объектов в логическом ряду и найдено правильное обоснование для ошибочного элемента.

Пример

Россия – США – Франция – Берлин – Испания

Варианты ответов

- Россия – крупнейшая по площади территории страна мира, а все остальные объекты имеют меньшую площадь¹.
- США омываются водами трёх океанов, а все остальные объекты – одного.
- Франция – это королевство, все остальные объекты – республики.
- Берлин – это город, а все остальные объекты – государства.
- Испания – это страна, которая находится на полуострове, а все остальные объекты – нет².

Верный ответ

Берлин – это город, а все остальные объекты – государства.

Ответ считается верным, если определён общий признак для четырёх объектов и найдено правильное обоснование исключения.

¹ Количественные значения не могут являться общим признаком, если они не переходят в качественные.

² Отсутствие какого-то свойства (страна расположена не на полуострове) не может являться правильным ответом.

7. Опираясь на знания по географии, определите, какой из пяти объектов лишний.

Гранит – кварц – слюда – золото – пирит.

Из предложенных вариантов выберите верное обоснование своего ответа (верно определён общий признак для четырёх объектов в логическом ряду и найдено правильное обоснование для ошибочного элемента).

- Это самый распространённый минерал на Земле, а остальные – горные породы.
- Этот минерал может иметь различное происхождение, а остальные – магматические горные породы.
- **Это горная порода, а остальные объекты – минералы.**
- Этот минерал используется для изготовления ювелирных изделий, а остальные нет.
- В России сосредоточены практически все запасы этого минерала, а остальные не встречаются на территории нашей страны.

Критерии оценивания.

Оценивается только полностью правильный ответ. За правильно определённый объект и его обоснование – 5 баллов.

8. Опираясь на знания по географии, определите, какой из пяти объектов лишний.

Волга – Парана – Днепр – **Нил** – Миссисипи.

Из предложенных вариантов выберите верное обоснование своего ответа (верно определён общий признак для четырёх объектов в логическом ряду и найдено правильное обоснование для ошибочного элемента).

- **Эта река течёт с юга на север, а все остальные – с севера на юг.**
- Длина этой реки более 5000 км, остальные значительно короче.
- Все реки, кроме неё, пересекают несколько климатических поясов.
- Это река бассейна Тихого океана, остальные впадают в Атлантический океан.
- Эта река протекает в Северной Америке, остальные реки других материков.

Критерии оценивания.

Оценивается только полностью правильный ответ. За правильно определённый объект и его обоснование – 5 баллов.

9. Опираясь на знания по географии, определите, какой из пяти объектов лишний.

Психрометр – барометр – **альтиметр** – анемометр – термометр.

Из предложенных вариантов выберите верное обоснование своего ответа (верно определён общий признак для четырёх объектов в логическом ряду и найдено правильное обоснование для ошибочного элемента).

- Этот прибор определяет величину атмосферного давления, а другие – температуру и влажность воздуха.
- В отличие от остальных, этот прибор рекомендуют устанавливать на хорошо освещённой в полдень поверхности.
- С помощью этого прибора изучают скорость ветра, остальные измеряют давление и осадки.
- **Это прибор для определения высоты, остальные – метеоприборы.**
- В отличие от остальных, этот прибор используют для изучения ветра.

Критерии оценивания.

Оценивается только полностью правильный ответ. За правильно определённый объект и его обоснование – 5 баллов.