

ВСЕРОССИЙСКАЯ ОЛИМПИАДА ШКОЛЬНИКОВ  
ПРАВО. 2024–2025 уч. г.  
МУНИЦИПАЛЬНЫЙ ЭТАП. 7–8 КЛАССЫ  
ЗАДАНИЯ, ОТВЕТЫ, КРИТЕРИИ ОЦЕНИВАНИЯ

**Максимальный балл за работу – 90.**

**1–15. Выберите один или несколько правильных ответов.**

**1.** Официальные курсы валют по отношению к рублю устанавливает и публикует

- А) Министерство финансов
- Б) Сбербанк России
- В) Банк России**
- Г) Монетный двор

**2.** Выберите верный ответ относительно двух данных утверждений.

Утверждение 1. По общему правилу гражданин считается полностью дееспособным по достижении 18-летнего возраста.

Утверждение 2. В некоторых случаях работать по трудовому договору могут лица, не достигшие возраста 14 лет.

- А) верно только утверждение 1
- Б) верно только утверждение 2
- В) оба утверждения верны**
- Г) оба утверждения неверны

**3.** Способность субъекта своими действиями осуществлять права и обязанности – это

- А) дееспособность**
- Б) деликтоспособность
- В) правосубъектность
- Г) правоспособность

**4.** На какой максимальный срок в соответствии с Конституцией РФ может быть задержано лицо до вынесения судебного решения о содержании его под стражей?

- А) не более 1 суток
- Б) до 24 часов
- В) не более 48 часов**
- Г) до 56 часов
- Д) не более 3 суток

5. Согласно Конституции, высшей ценностью в Российской Федерации является (являются)
- А) основы конституционного строя
  - Б) личность потерпевшего
  - В) демократические основы общества
  - Г) человек, его права и свободы**
  - Д) Президент, его права и свободы
- 6.носителем суверенитета и единственным источником власти в РФ является
- А) Президент России
  - Б) Федеральное Собрание
  - В) многонациональный народ России**
  - Г) Государственная Дума
7. Президент РФ согласно Конституции РФ является
- А) главой государства**
  - Б) главой законодательной власти
  - В) главой исполнительной власти
  - Г) гарантом Конституции РФ**
8. Российская Федерация – государство, политика которого направлена на создание условий, обеспечивающих достойную жизнь и свободное развитие человека. Данная характеристика говорит о том, что Россия – государство
- А) светское
  - Б) демократическое
  - В) социальное**
  - Г) правовое
  - Д) признающее идеологическое многообразие
9. Состав преступления – это
- А) статья Уголовного кодекса РФ
  - Б) юридические акты и юридические поступки
  - В) объект, субъект, объективная и субъективная стороны преступления**
  - Г) намерения и действия правонарушителя
10. В уголовном праве факт совершения лицом, имеющим судимость за ранее совершённое умышленное преступление, нового умышленного преступления называют
- А) рецидивом**
  - Б) злостностью
  - В) аффектом
  - Г) неоднократностью

11. Отраслью российского права не является
- А) гражданское право
  - Б) административное право
  - В) конституционное право
  - Г) психологическое право**
  - Д) уголовное право
12. В конституционном праве соглашение нескольких политических партий о совместных действиях называется
- А) конфедерация
  - Б) коалиция**
  - В) фракция
  - Г) концепция
13. К какой правовой семье можно отнести право Российской Федерации?
- А) к романо-германской правовой семье**
  - Б) к англо-саксонской правовой семье
  - В) к семье религиозно-традиционного права
14. Согласно этой теории происхождения государства, государство является большой семьёй, где власть правителя подобна власти отца. Что это за теория?
- А) патриархальная теория**
  - Б) теория общественного договора
  - В) теологическая теория
  - Г) психологическая теория
15. Согласно Конституции РФ, судьями в РФ могут быть
- А) только граждане РФ**
  - Б) граждане РФ и иностранные граждане
  - В) граждане, достигшие возраста 21 года
  - Г) граждане, достигшие возраста 25 лет**
  - Д) граждане, имеющие стаж работы по юридической профессии не менее 5 лет**
  - Е) граждане, имеющие стаж работы по юридической профессии не менее 3 лет

**По 2 балла за каждый верный ответ, любая ошибка – 0 баллов.**  
**Всего – 30 баллов.**

**16. Оцените верность суждений.**

- 1) Столицей СССР в 1991 году был город Москва. **(верно)**
- 2) Если трудовой договор заключается на определённый срок, он называется срочным. **(верно)**
- 3) Конституция РФ была принята парламентом РФ. **(неверно)**
- 4) Жестокое обращение с животными в некоторых случаях является уголовно наказуемым деянием. **(верно)**
- 5) В России чаще проходят общенациональные выборы, чем общенациональные референдумы. **(верно)**
- 6) В Совет Федерации делегируются депутаты, а в Государственную Думу избираются сенаторы. **(неверно)**
- 7) Тюрьма – одно из мест, где может отбываться наказание в виде лишения свободы. **(верно)**
- 8) Человек относится к категории физических лиц. **(верно)**
- 9) Максимально строгое наказание за совершение убийства строже, чем за совершение причинения смерти по неосторожности. **(верно)**
- 10) Монархия и республика – это формы правления. **(верно)**

**По 1 баллу за каждый верный ответ, всего – 10 баллов.**

**17–19. Анаграмма**

Дешифруйте слово.

Составьте слова, связанные с правом, используя все буквы.

**17. кризап**

**Ответ:** приказ.

**18. адум**

**Ответ:** дума.

**19. лабожа**

**Ответ:** жалоба.

**По 2 балла за каждый верный ответ, всего – 6 баллов.**

## 20–21. Хашивокакеро

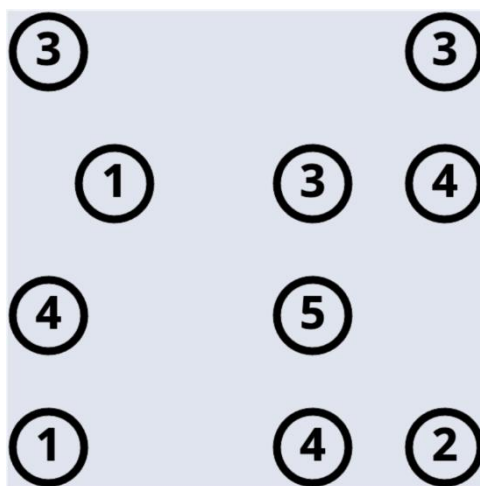
«Мосты» (Hashiwokakero) – это головоломка с простыми правилами, но довольно сложным решением.

В игре «Мосты» играют на квадратной клетчатой сетке («море»), некоторые ячейки которой («острова») содержат числа от 1 до 8, а остальные ячейки пустые.

В собранной головоломке все острова должны быть соединены «мостами» (прямыми линиями между островами) так, чтобы можно было добраться с любого острова на любой.

Мосты не могут пересекаться, должны идти строго по линиям клетчатой сетки, между двумя островами не может быть больше двух мостов, а на каждом острове указано число мостов, выходящих с него.

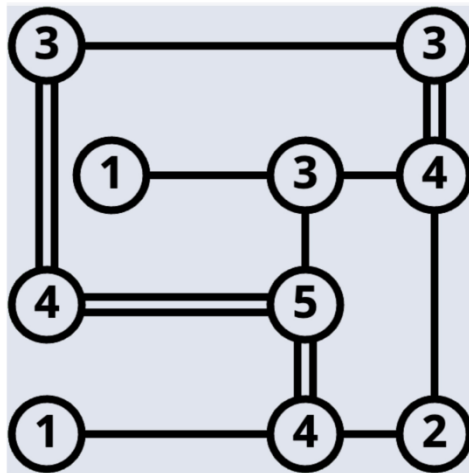
К примеру, Вам дана следующая головоломка.



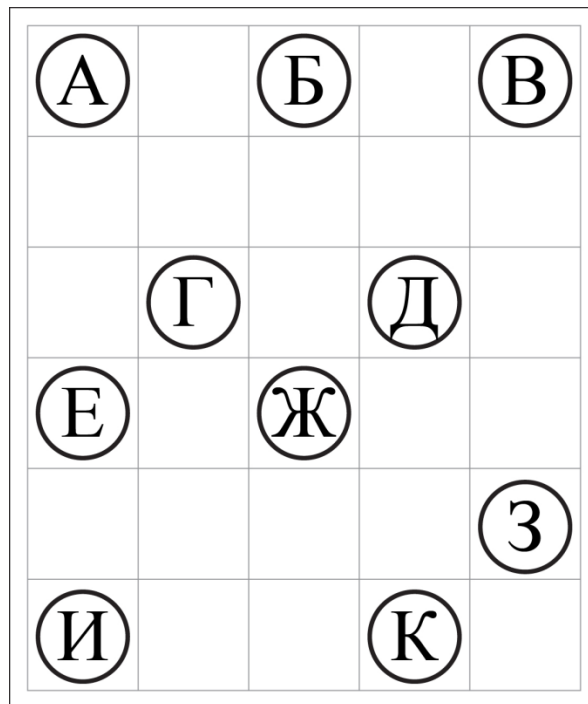
От острова с цифрой 1 может пройти лишь 1 мост до ближайшего острова. У острова с цифрой 3 уже построен 1 мост, соответственно, от него могут быть построены ещё 2 моста в какую-либо из сторон.

По такому принципу решается вся головоломка.

Так выглядит правильный ответ на головоломку, представленную выше.



**20.** Рассмотрите рисунок головоломки. Каждой букве в кружочках соответствует вопрос. Правильный ответ на вопрос будет являться количеством мостов, которое может исходить от острова.



Ответьте на вопросы.

- А) Количество элементов в форме государства?
- Б) Количество форм вины?
- В) В какой главе Конституции РФ говорится об основной функции Центрального Банка РФ?
- Г) В какой главе Конституции РФ говорится, что Россия – социальное государство?
- Д) Количество городов федерального значения в РФ?
- Е) В сколько глав Конституции РФ можно внести поправки и изменения без принятия новой Конституции РФ?
- Ж) Сколько частей в УК РФ?
- З) Сколько субъектов РФ входят в состав Тюменской области кроме самой Тюменской области?
- И) Максимальная продолжительность допроса несовершеннолетнего обвиняемого в день в часах?
- К) Номер главы Конституции РФ, в которой перечисляются основные полномочия Президента РФ?

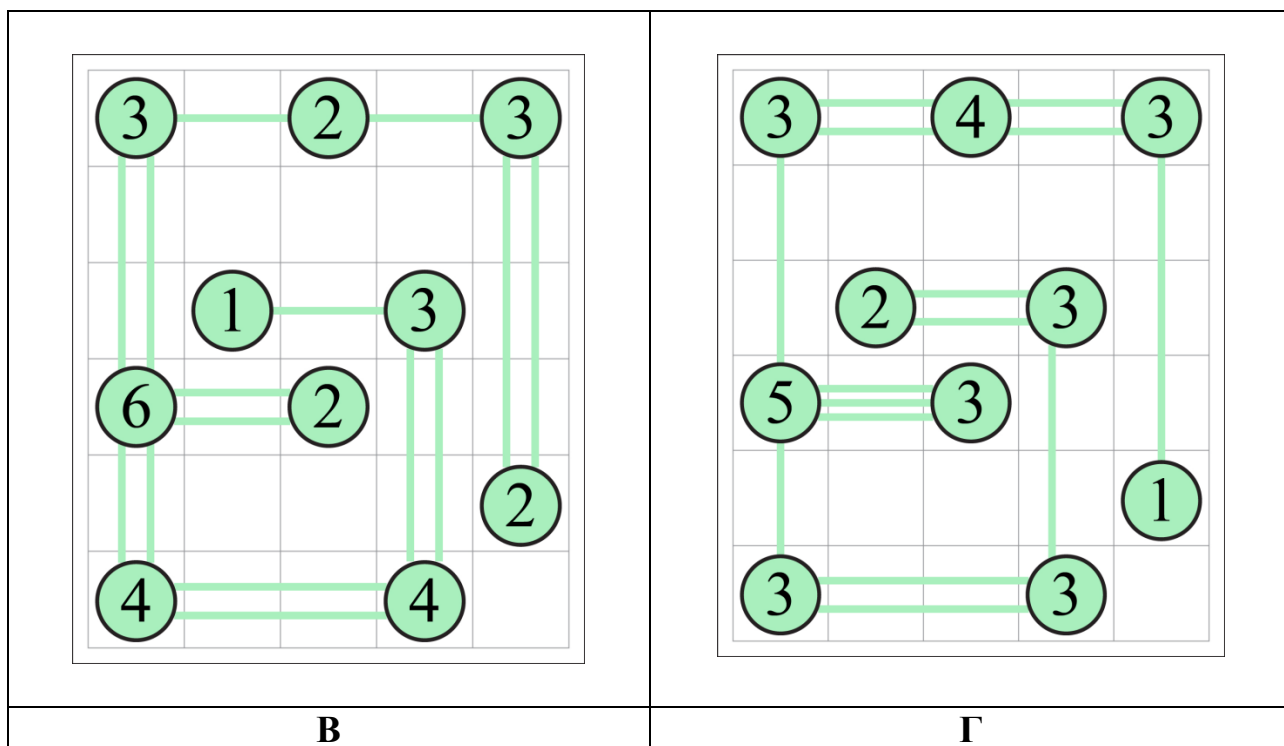
**Ответы**

А	Б	В	Г	Д	Е	Ж	З	И	К
3	2	3	1	3	6	2	2	4	4

**По 2 балла за каждый верный ответ, всего – 20 баллов.**

**21.** Замените буквы цифрами, постройте мосты. Выберите рисунок, который является решением этой головоломки.

<b>А</b>	<b>Б</b>



Ответ: В.

**Правильный ответ – 3 балла.**

22. Распределите термин и кодекс, в котором наиболее полно раскрывается содержание данного термина.

1) Усыновление	А) Семейный кодекс
2) Зарплата	Б) Гражданский кодекс
3) Принудительные работы	В) Трудовой кодекс
4) Завещание	Г) Уголовный кодекс
5) Алиби	Д) Налоговый кодекс
6) Сбор	Е) Уголовно-процессуальный кодекс

**Ответы**

1	2	3	4	5	6
А	В	Г	Б	Е	Д

**По 1 баллу за каждый верный ответ, всего – 6 баллов.**



23. Соотнесите полномочия и государственный орган, который ими обладает.

1) Подписание и обнародование принятого законопроекта	А) Совет Федерации
2) Утверждение изменения границ между субъектами	Б) Государственная Дума
3) Объявление амнистии	В) Правительство РФ
4) Принятие решения о помиловании	Г) Президент РФ
5) Назначение судей Конституционного Суда РФ на должность	
6) Назначение на должность Председателя Центрального Банка РФ	

**Ответы**

1	2	3	4	5	6
Г	А	Б	Г	А	Б

По 1 баллу за каждый верный ответ, всего – 6 баллов.

24–26. Решите ребусы.

24.



**Ответ:** ратификация.

25.



~~2,3~~ БЛ



~~3~~ ЦИЯ

Ответ: облигация.

26.



~~2~~ ТТЕ



Ответ: аттестат.

По 3 балла за каждый верный ответ, всего – 9 баллов.