

ВСЕРОССИЙСКАЯ ОЛИМПИАДА ШКОЛЬНИКОВ

ГЕОГРАФИЯ. 2023–2024 уч. г.

ШКОЛЬНЫЙ ЭТАП. 11 КЛАСС

ОТВЕТЫ И КРИТЕРИИ ОЦЕНИВАНИЯ

Максимальный балл за работу – 100.

Определите по текстовым описаниям три государства, в прошлом колонии одной метрополии, ответив на дополнительные вопросы. После определения государств укажите название метрополии и напишите название части света, в которой расположены эти государства.

Государство I. Это островное государство получило независимость в 1975 году. До 1986 года носило имя архипелага, названного по названию крайней точки континента. Мыс расположен в черте столицы страны, превышающей площадь государства I в 49 раз. В этническом составе государства I более 70 % населения относится к этнической общности смешанного происхождения, распространённой в другой части света, нежели государства I–III. Денежная единица государства носит название золотых монет XV–XVIII веков страны-метрополии.

Определите:

1. название государства – *Кабо-Верде*
2. название страны в 1975–1986 годы – *Острова Зелёного мыса*
3. название мыса – *Альмади*
4. название столицы государства, превышающего государство I по площади в 49 раз – *Дакар*
5. название этнической общности – *креолы*
6. название денежной единицы – *эскудо / эскудо Кабо-Верде*

За правильное название государства (задание 1) – 2 балла, верный ответ на задания 2–6 – по 1 баллу.

Государство II. Эта приморская страна отделена самым длинным в мире проливом от федеративной страны-архипелага и островного государства, расположенного на четвёртом по площади острове мира. В центре пролива расположен остров, носящий имя части света и принадлежащей стране-метрополии, которой принадлежало островное государство и страна-архипелаг. Государство II – бедная аграрная страна, где 80 % населения занято в сельском хозяйстве. Но быстрое развитие энергетики и одной из отраслей цветной металлургии позволяют отнести её к странам с развивающейся экономикой.

Определите:

7. название государства – *Мозамбик*

8. название страны-архипелага – *Коморы / Коморские Острова / Союз Коморских Островов*

9. название столицы островного государства – *Антананариву*

10. название острова в центре пролива – *Европа*

11. название страны-метрополии, владевшей островами – *Франция*

12. аббревиатуру типа электростанции, использующей возобновляемый источник энергии – *ГЭС*

За правильное название страны (задание 7) – 2 балла, верный ответ на задания 8–12 – по 1 баллу.

Государство III. Это приморское государство омывается тем же океаном что и государство I. Является аграрным государством с развитой добычей полезного ископаемого, благодаря чему входит в состав международной организации, штаб-квартира которой находится в столице внутриконтинентального федеративного государства в части света, носящей имя острова в проливе, о котором шла речь в описании государства II. В состав страны входит провинция-полуэксклав, отделённый от основной территории страной-соседкой, являющейся вторым по площади государством на континенте.

Определите:

13. название государства – *Ангола*

14. название полезного ископаемого – *нефть*

15. аббревиатуру международной организации – *ОПЕК*

16. название внутриконтинентального федеративного государства – *Австрия*

17. название провинции-полуэксклава – *Кабинда*

18. название столицы второй по площади страны на континенте – *Киншаса*

За правильное название страны (задание 13) – 2 балла, верный ответ на задания 14–18 – по 1 баллу.

Ответьте на вопросы 19 и 20.

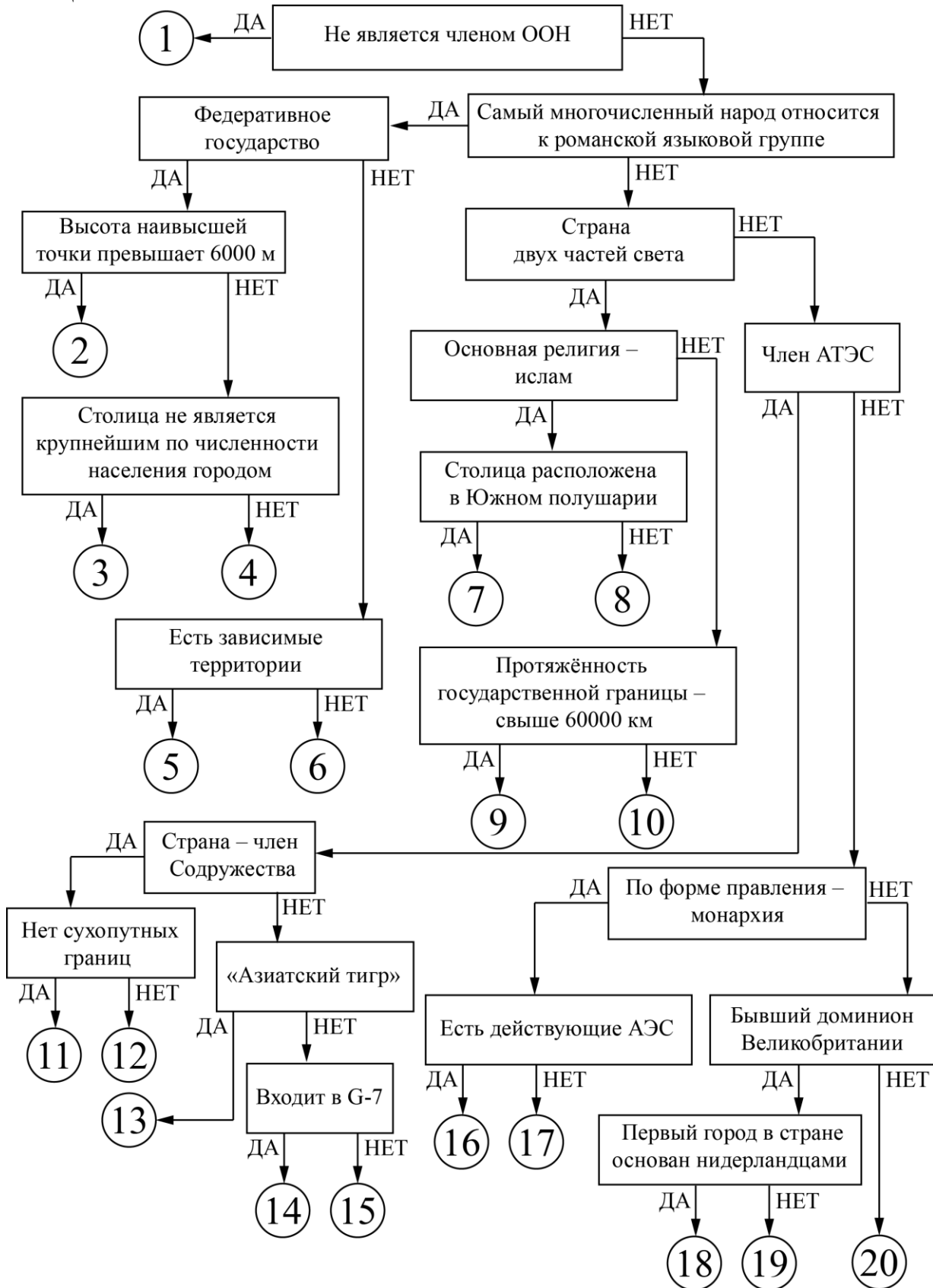
19. Как называется страна-метрополия, владевшая государствами I–III?
Португалия

За верный ответ – 2 балла.

20. В какой части света расположены государства I–III? *Африка*

За верный ответ – 2 балла.

21. Следуя алгоритму, распределите следующие страны в соответствующие позиции.



Установите соответствие между объектами и номерами на схеме.

Аргентина	Мексика	Япония
Италия	Австралия	Индонезия
Бразилия	Франция	США
Россия	ЮАР	Китай
Саудовская Аравия	Республика Корея	Турция
Канада	Индия	ЕС
Великобритания	Германия	

Ответы

1	ЕС	11	Австралия
2	Аргентина	12	Канада
3	Бразилия	13	Республика Корея
4	Мексика	14	Япония
5	Франция	15	Китай
6	Италия	16	Великобритания
7	Индонезия	17	Саудовская Аравия
8	Турция	18	ЮАР
9	Россия	19	Индия
10	США	20	Германия

За каждый правильно указанный номер на схеме – 1 балл.

Максимум за задание – 20 баллов.

22. Перед вами список из 25 географических объектов и понятий, относящихся к 5 разным государствам (каждому государству соответствуют 5 объектов). Определите, каким государствам они соответствуют.

Государства: *Бразилия; США; ЮАР; Германия; Индия*

Географические объекты и понятия: *Apple, Bharat Petroleum, De Beers, Petrobras, Porsche, Альбукерке, апачи, Бангалор, ватты, вельд, араваки, джунгли, доллар, евро, зулусы, Кимберли, кампос, Любек, прерии, ранд, реал, рупия, сикхи, Манаус, фризы*

Ответы

Бразилия	США	ЮАР	Германия	Индия
реал	доллар	ранд	евро	рупия
кампос	прерии	вельд	ватты	джунгли
Манаус	Альбукерке	Кимберли	Любек	Бангалор
Petrobras	Apple	De Beers	Porsche	Bharat Petroleum
араваки	апачи	зулусы	фризы	сикхи

За каждый верный ответ – 1 балл (*порядок расположения объектов не важен*).

Максимум за задание – 25 баллов.

Логический ряд

Пример

Калязин – Весьегонск – Молога – Ставрополь-на-Волге

Опираясь на знание географии, выберите общий признак четырёх объектов в логическом ряду.

- Эти города расположены в пределах молодой платформы.
- Эти населённые пункты расположены в Центральной России.
- Это крупнейшие города в своих субъектах РФ.
- **Эти города были затоплены Волгой при создании водохранилищ.**
- Все города являются административными центрами областей России.

Из списка географических объектов подберите пример, который наилучшим образом может продолжить логический ряд.

- Ржев
- Балабаново
- Иркутск
- Щелково
- Кострома
- Благовещенск
- Коломна
- Барнаул
- Шагонар
- **Болгар**

Оценивается только полностью правильный ответ.

23. Курская область – Ростовская область – Тверская область – Саратовская область

Опираясь на знание географии, выберите общий признак четырёх объектов в логическом ряду.

- Это субъекты РФ, лидирующие по валовым сборам сои.
- **Это субъекты РФ, где действуют АЭС.**
- Это субъекты РФ, расположенные в степной зоне.
- Это субъекты РФ, которые находятся в бассейне Волги.
- Это субъекты РФ – лидеры по производству зерна.

Из списка географических объектов выберите пример, который наилучшим образом может продолжить логический ряд.

- Краснодарский край
- **Мурманская область**
- Амурская область
- Пензенская область
- Волгоградская область
- Ставропольский край
- Алтайский край
- Удмуртская Республика
- Республика Бурятия
- Еврейская автономная область

За верный ответ – 6 баллов.

24. Реюньон – Гваделупа – Гвиана – Мартиника

Опираясь на знание географии, выберите общий признак четырёх объектов в логическом ряду.

- Это суверенные государства.
- Это страны – члены Содружества.
- Это зависимые территории Великобритании.
- **Это заморские департаменты Франции.**
- Это территории, входящие в колониальный список ООН.

Из списка географических объектов выберите пример, который наилучшим образом может продолжить логический ряд.

- Экваториальная Гвинея
- Мальдивы
- Новая Каледония
- Сент-Китс и Невис
- Острова Туамоту
- Токелау
- Гибралтар
- **Майотта**
- Гуам
- Мадейра

За верный ответ – 6 баллов.

25. висайя – маори – малагасийцы – яванцы

Опираясь на знание географии, выберите общий признак четырёх объектов в логическом ряду.

- Это народы индоевропейской семьи.
- **Это народы, проживающие на островах.**
- Это народы с численностью населения менее 100 миллионов человек.
- Это народы, основная часть верующих которых исповедует ислам.
- Это народы, активно борющиеся за независимость.

Из списка географических объектов выберите пример, который наилучшим образом может продолжить логический ряд.

- аймара
- гуджаратцы
- йоруба
- **сингалы**
- кхмеры
- берберы
- валлоны
- баски
- фарси
- уйгуры

За верный ответ – 6 баллов.

26. Индонезия – Филиппины – Турция – Новая Зеландия

Опираясь на знание географии, выберите общий признак четырёх объектов в логическом ряду.

- **Это страны, лидирующие в мире по производству геотермальной энергии.**
- Это страны, лидирующие в мире по производству пальмового масла.
- Это страны, лидирующие в мире по выплавке черновой меди.
- Это страны, лидирующие в мире по добыче угля.
- Это страны, лидирующие в мире по производству химических волокон.

Из списка географических объектов выберите пример, который наилучшим образом может продолжить логический ряд.

- Россия
- Польша
- Австралия
- Китай
- **США**
- Чили
- Таиланд
- Индия
- Республика Корея
- Ливия

За верный ответ – 6 баллов.

27. Сантьяго – Кейптаун – Алжир – Лиссабон

Опираясь на знание географии, выберите общий признак четырёх объектов в логическом ряду.

- Это крупнейшие по численности населения города в своих странах.
- Это города, расположенные на западном побережье материков.
- **Это города, для которых характерен субтропический средиземноморский климат.**
- Это столицы стран ОПЕК.
- Это города, расположенные на прибрежных низменностях.

Из списка географических объектов выберите пример, который наилучшим образом может продолжить логический ряд.

- Лондон
- Ванкувер
- **Сан-Франциско**
- Луанда
- Сидней
- Шанхай
- Буэнос-Айрес
- Эр-Рияд
- Амстердам
- Джакарта

За верный ответ – 6 баллов.