

ВСЕРОССИЙСКАЯ ОЛИМПИАДА ШКОЛЬНИКОВ

Пригласительный этап 2023 г.

МХК. 10 класс

Критерии оценивания

Номер задания	Тип задания	Критерии оценивания
1	Установить соответствие	За каждую верную пару – 1 балл. Всего – 5 баллов
2	Краткий ответ	Верный ответ – 1 балл
3	Краткий ответ	Верный ответ – 1 балл
4	Краткий ответ	Верный ответ – 1 балл
5	Краткий ответ	Верный ответ – 1 балл
6	Краткий ответ	Верный ответ – 1 балл
7	Выбор нескольких ответов	За каждый верный ответ – 2 балла. За каждый неверный ответ – штраф 2 балла. Количество выбранных пунктов не более 6. В случае выбора более 6 пунктов – за все задание – 0 баллов. Всего – 10 баллов
8	Выбор одного ответа	Верный ответ – 1 балл
9	Выбор одного ответа	Верный ответ – 1 балл
10	Выбор одного ответа	Верный ответ – 1 балл
11	Выбор одного ответа	Верный ответ – 1 балл
12	Установить соответствие	За каждую верную пару – 1 балл. Всего – 2 балла
13	Установить соответствие	За каждую верную пару – 1 балл. Всего – 10 баллов
14	Установить соответствие	За каждую верную пару – 1 балл. Всего – 5 баллов
15	Выбор одного ответа	Верный ответ – 1 балл
16	Выбор нескольких ответов	За каждый верный ответ – 1 балл. Всего – 2 балла
17	Выбор одного ответа	Верный ответ – 2 балла

Всего: 46 баллов

Пригласительный этап ВсОШ в городе Москве. Искусство (МХК), 10 класс, 2023 г.




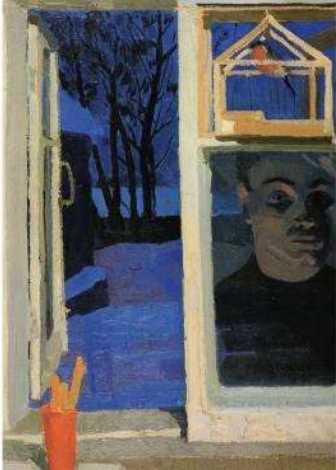


№1 — 6

5 баллов

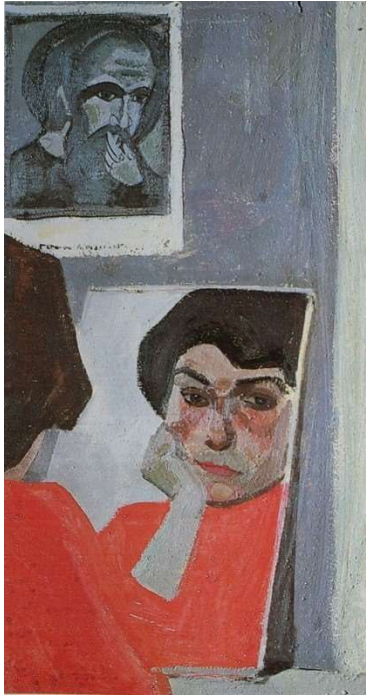
10 апр 2023 г., 09:55 — 11 апр 2023 г., 21:15

Часто художники, обращаясь к образу зеркала, испытывают и интерес к изображению его «противоположности» — окну. В творчестве целого ряда живописцев можно найти работы, в которых зеркало или окно становятся не деталью интерьера, а главным объектом изображения. Именно такие произведения и собраны в настоящем задании.

Соедините в пары картины одного художника, изображающие зеркало и окно (картины с зеркалами обозначены буквами, а с окнами — цифрами).

Картины изображающие зеркало	Картины с изображением окна
<p data-bbox="555 521 571 544">А.</p> 	<p data-bbox="1026 528 1042 551">1.</p> 
<p data-bbox="555 1077 571 1099">В.</p> 	<p data-bbox="1026 1106 1042 1128">2.</p> 
<p data-bbox="555 1648 571 1671">С.</p> 	<p data-bbox="1026 1648 1042 1671">3.</p> 

D.



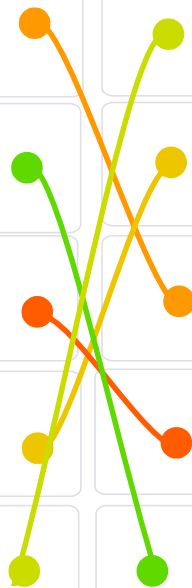
4.



E.



5.



Назовите фамилии художников, написавших представленные произведения.

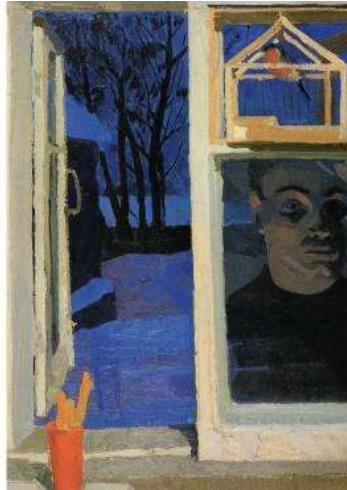
1 балл



В поле ответа запишите только фамилию (одно слово).

Дейнека

1 балл



В поле ответа запишите только фамилию (одно слово).

Попков

1 балл



В поле ответа запишите только фамилию (одно слово).

Магритт

1 балл



В поле ответа запишите только фамилию (одно слово).

Шагал

1 балл



В поле ответа запишите только фамилию (одно слово).

Сомов










10 баллов









Перед вами 17 фотографий архитектурных сооружений XX–XXI веков, которые построены тремя разными архитекторами.

Один из этих архитекторов арабского происхождения – Заха Хадид (1950–2016), построившая это здание в Гонконге:



Ваша задача – определить характерные черты творчества Захи Хадид и, опираясь на свои наблюдения, найти ещё 5 произведений ее авторства из представленного ряда.

<p>1</p> 	<p>2</p> 	<p>3</p> 
<p>4</p> 	<p>5</p> 	<p>6</p> 
<p>7</p> 	<p>8</p> 	<p>9</p> 
<p>10</p>	<p>11</p>	<p>12</p>

		
<p>13</p>	<p>14</p>	<p>15</p>
 <p>THE NEWS BUILDING - NEW YORK</p>		
<p>16</p>	<p>17</p>	
		



1



2



3



4



5



6





7



8



9



10



11



12



13





14



15



16





17



1 балл

В культуре модернизма после эпохи профессионализации литературы возрождается романтическое представление о фигуре поэта как вдохновенного создателя, вся жизнь которого неразрывно связана с творчеством. Поэзия вышла за пределы кабинета и библиотеки, стала звучать в публичных пространствах — кафе, выставочных залах, а иногда и на улице. Поэты Серебряного века были в высшей степени публичными фигурами, их узнавали на улице, их стилю одежды и внешнему облику часто подражали. Одним из ярких примеров такой популярности является особый, до некоторой степени мифологический, образ поэта, который складывается в иконографии портретов Анны Ахматовой (1889—1966). Ещё в 1925 году вышла антология стихов и портретов, собранная Э. Голлербахом, под названием «Образ Ахматовой». На сегодняшний момент известно около 200 изображений поэта, выполненных самыми разными художниками. Наиболее известные из них собраны в этом задании. Рассмотрите внимательно иллюстрации и ответьте на вопросы.











К какому из этих портретов относятся слова искусствоведа Н.И. Харджиева?

«Образ Ахматовой перекликается с фигурой одного из известнейших архитектурно-скульптурных сооружений XVI столетия. Я имею в виду аллегорическую фигуру "Ночи" на крышке саркофага Джулиано Медичи, этот едва ли не самый значительный и таинственный из женских образов Микеланджело. К "Ночи" восходит и композиционное построение рисунка Подобно "Ночи", фигура Ахматовой покоится наклонно. Постамент, с которым она составляет единое конструктивное целое, повторяет дугообразную (расчлененную надвое) линию крышки двухфигурного саркофага Медичи. Но в отличие от напряжённой позы "Ночи", как бы соскальзывающей со своего наклонного ложа, фигура на рисунке ... статична и устойчива, как египетский сфинкс.

... Перед нами не изображение Анны Андреевны Гумилевой 1911 года, а "ахроничный" образ поэта, прислушивающегося к своему внутреннему голосу.

Так дремлет мраморная "Ночь" на флорентийском саркофаге. Она дремлет, но это полусон ясновидящей».



○



○



○



○

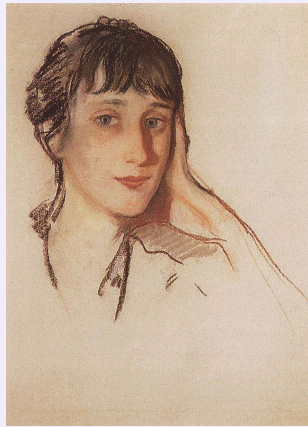




1 балл

О каком из этих портретов в 1922 году высказался писатель Евгений Замятин?

«Портрет Ахматовой — или, точнее: портрет бровей Ахматовой. От них — как от облака — лёгкие, тяжёлые тени по лицу, и в них — столько утрат. Они — как ключ в музыкальной пьесе: поставлен этот ключ — и слышишь, что говорят глаза, траур волос, черные чётки на гребнях».





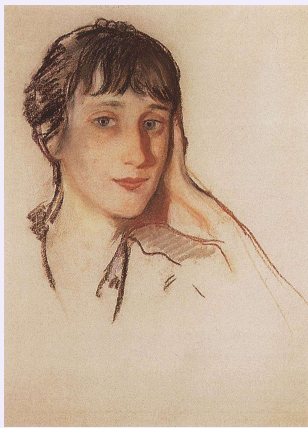


1 балл

К какому из представленных портретов относятся слова искусствоведа Г. Ельшевской?

«Он принадлежит к такого рода портретам, где индивидуальность героя формулируется акцентированным выявлением одного главного свойства, составляющего как бы пластический камертон образа. Здесь этим главным свойством оказывается стильность — качество, по сути, внешнее, однако в системе живописи модерна выдвигаемое на первый план. Обострённый стилизм модели определил тяготение художника к композиционной монолитности и парадному, постановочному блеску; Ахматова предстаёт здесь своего рода воплощением «женщины модерна».

Диагональное построение не сообщает полотну динамики. Уравновешены цветовые массы интенсивных оттенков ... Ритму кристаллов пейзажа, на фоне которого изображена героиня, вторят изломы фигуры. Кубистическая «колючесть», игра режущих плоскостей, введённая в портрет, усиливает волну утончённости, идущую от модели. Художник создаёт в картине особым образом организованную пространственную среду. Объёмы переданы только цветом и плотностью фактуры, светотень отсутствует. Свободная игра света выявляет формы предметов, сообщая им законченность и «непререкаемость». Художник долгое время работал в витражной мастерской, и в портрете явственно ощущается его понимание цвета как окрашенного света»







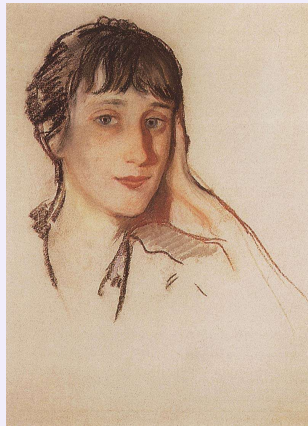
1 балл

Один из представленных портретов относится к серии набросков художника А. Тышлера, сделанных в 1943 году, в ташкентской эвакуации. Его вдова, Флора Сыркина, так вспоминала об истории создания этой серии:

«Он почти никогда не исполнял заказных портретов. Обычно рисовал и писал только близких людей — родных, друзей, всех тех, кого хорошо знал, понимал, любил. И как бы очищал их от всего наносного, второстепенного, находил и воплощал все лучшее, что в них было. Парадных портретов не писал никогда. Александр Григорьевич любил работать сериями. Он объяснял это своё пристрастие тем, что таким образом ему удавалось в последующих вещах выразить то, что не досказал в предыдущих. Потому, попросив Анну Андреевну позировать ему, решил сделать несколько портретов.

Он пришёл к ней с папкой, в которой лежали листы и листочки самой лучшей бумаги, какую сумел раздобыть в тот во всем голодный год ... Поэтому рисунки оказались разных размеров. Комнатка в коммунальной квартире, где жила Ахматова, была очень мала. Александр Григорьевич и Анна Андреевна сидели в метре друг от друга — условия трудные для рисования натуры в полный рост. ... Естественно, что большинство листов нарисованы крупным планом, однако и "лицом к лицу" он увидел её лицо. В каждом произведении истинный художник ставит перед собою определённую задачу. В портретах Ахматовой Тышлер мечтал не только о воссоздании "образной гармонии лица", но и о том, чтобы "... передать состояние. Вот этим состоянием, — вспоминал он, — и была тишина, которую так излучала Анна Андреевна... Я как бы вполз в эту тишину и начал рисовать".»

Какой это портрет?



○



○



○



○

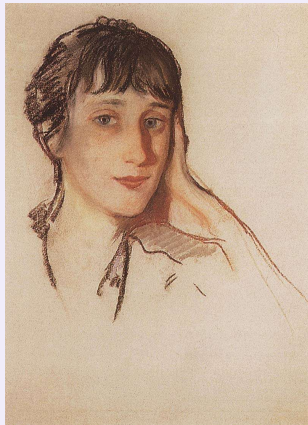




2 балла

Среди представленных портретов есть один, выполненный женщиной-художницей в 1922 году. По мнению хранителя музея Анны Ахматовой в Санкт-Петербурге С. Грушевской «в образе модели угадывается любимый художницей тип женской красоты — нежно обрисованный овал лица, крупные, яркие, широко поставленные глаза и чуть заметная улыбка в уголке рта».

О каком изображении идёт речь?





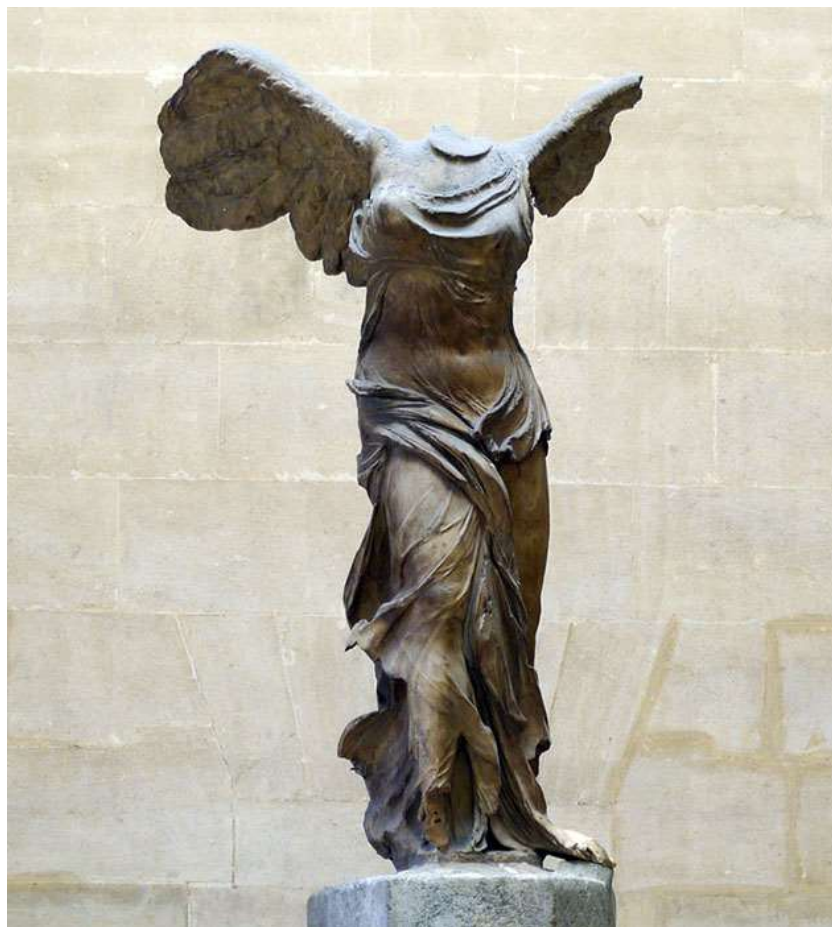


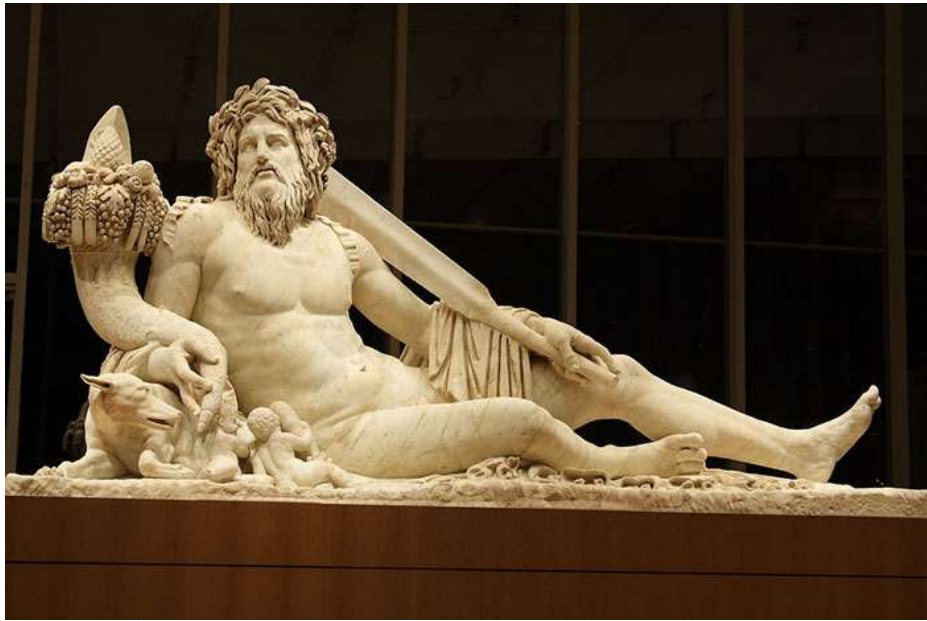
Кто автор портрета?

- Наталья Гончарова
- Зинаида Серебрякова
- Александра Экстер
- Ольга Делла-Вос-Кардовская
- Нина Коган

10 баллов

Собрание Лувра столь обширно и разнообразно, что на его экспонатах можно изучать всё развитие истории искусства от древности до начала XX века. Перед Вами десять шедевров из музея, относящихся к разным эпохам и стилям.






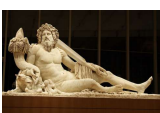

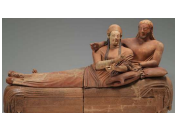


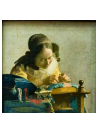









Внимательно рассмотрите представленные в задании произведения и расставьте их в хронологическом порядке от наиболее раннего (1) к наиболее позднему (10).

		1 (наиболее раннее)
		2
		3
		4
		5
		6
		7
		8
		9
		10 (наиболее позднее)

Connections between images and numbers:

- Image 1 connects to Number 10 (green line)
- Image 2 connects to Number 1 (cyan line)
- Image 3 connects to Number 4 (green line)
- Image 4 connects to Number 3 (orange line)
- Image 5 connects to Number 6 (yellow line)
- Image 6 connects to Number 5 (yellow line)
- Image 7 connects to Number 7 (orange line)
- Image 8 connects to Number 9 (blue line)
- Image 9 connects to Number 8 (blue line)
- Image 10 connects to Number 10 (green line)

5 баллов

К каким цивилизациям древности относятся произведения, представленные в задании? Для ответа на вопрос выберите необходимые названия из списка.

Варианты ответа: Древний Китай, Древняя Индия, Древний Египет, Древнее Междуречье, Древняя Греция, Финикия, Этрурия, Древний Рим.



- Древний Китай
- Древняя Индия
- Древний Египет
- Древнее Междуречье
- Древняя Греция
- Финикия
- Этрурия
- Древний Рим



Древний Китай

Древняя Индия

Древний Египет

Древнее Междуречье

Древняя Греция

Финикия

Этрурия

Древний Рим



Древний Китай

Древняя Индия

Древний Египет

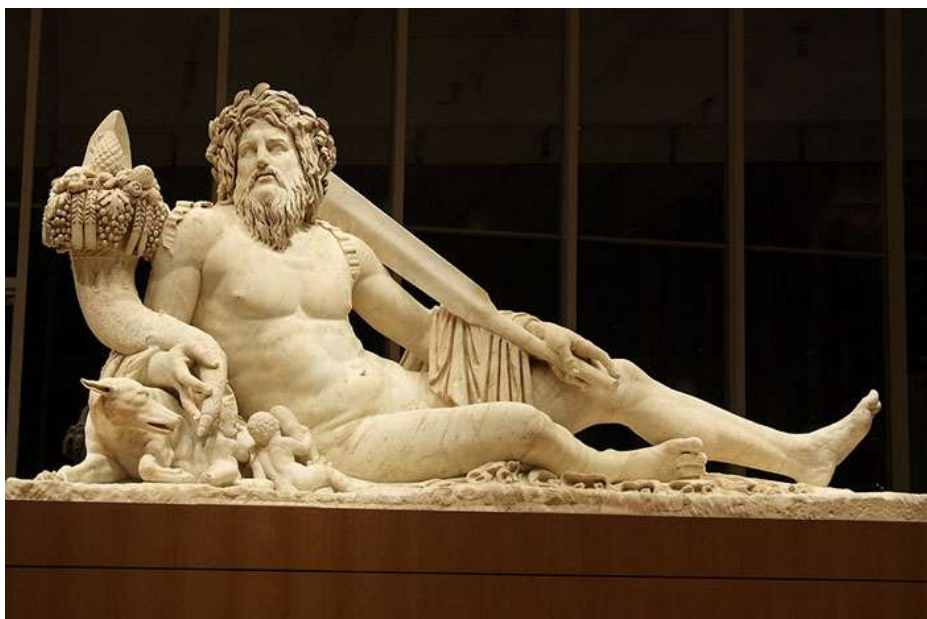
Древнее Междуречье

Древняя Греция

Финикия

Этрурия

Древний Рим



Древний Китай

Древняя Индия

Древний Египет

Древнее Междуречье

Древняя Греция

Финикия

Этрурия

Древний Рим



Древний Китай

Древняя Индия

Древний Египет

Древнее Междуречье

Древняя Греция

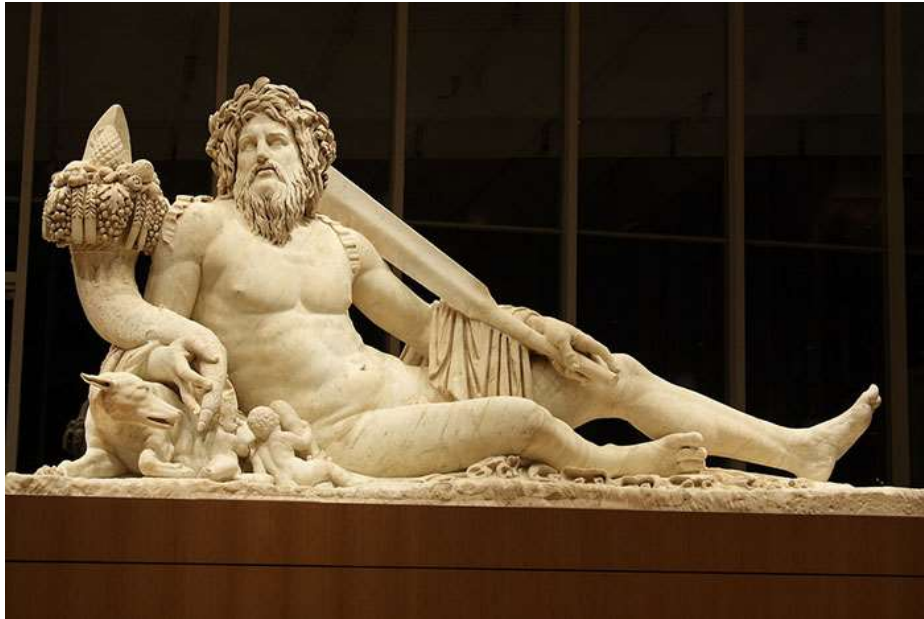
Финикия

Этрурия

Древний Рим

1 балл

Посмотрите на иллюстрацию, обозначенную буквой Г. Обратите внимание на фигуру и позу героя, его атрибуты, общее композиционное решение скульптуры. Подумайте, для изображения какого героя характерна подобная иконография.



христианского святого

античного бога ветра

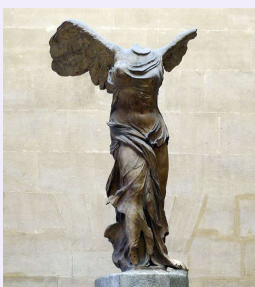
аллегии христианской добродетели или порока

античного бога реки

умершего правителя

2 балла

Определите два произведения, в которых сходное пластическое решение фигуры выражает идею сопротивления и воли к победе.





2 балла

Какое из произведений представляет живописную школу, ставшую, как с точки зрения сюжета, так и с точки зрения техники, предтечей импрессионизма?



