

## ЗАДАНИЕ ВТОРОЙ (ПРАКТИЧЕСКОЙ) ЧАСТИ

Перед вами карта строения недр Орловской области.

26 | 1. Определите численный и именованный масштаб карты, используя имеющуюся информацию и линейку. **Выполняется на листе Приложение Б.**

26 | 2. Точка **Д** (северо-западнее города Орла) расположена на параллели 53° с.ш. Прочертите на карте, как по территории Орловской области проходит параллель 52° с.ш.<sup>1</sup>. **Выполняется на листе Приложение Б. Если участник провёл линию параллели вне указанной области, то балл не начисляется**

26 | 3. Подпишите деления вертикальной оси геологического разреза по линии X – Y. **Выполняется на листе Приложение Б.**

26 | 4. Используя стратиграфическую колонку впишите в квадратные поля на геологическом разрезе буквенные индексы, соответствующие периоду осадконакопления. **Выполняется на листе Приложение Б.**

16 | 5. Впишите в круглые поля на карте буквенные индексы, соответствующие периоду осадконакопления. **Выполняется на листе Приложение Б.**

6. Для каждой геологической эры перечислите периоды, которые не представлены в строении недр Орловской области.

26 | PZ: кембрийский, ордовикский, силурийский, пермский / кембрий, ордовик, силур, пермь (1,5 балл)

MZ: триасовый / триас (0,5 балла)

16 | 7. Объясните, почему отложения этих периодов не встречаются на территории Орловской области. **Не было условий для осадконакопления – территория была сильно приподнята (1 балл)**

26 | 8. Установите, исходя из строения осадочного чехла, к какому периоду относится самый большой по объёму горизонт артезианских вод? **Девонский / девон (1 балл)**. Почему вы так решили? **Девонский горизонт – самый мощный, образован слоями известняков (водовмещающая порода).** (1 балл)  
Справочно: известняки достигают 500 м, остальные горизонты не превышают 100 м.

9.

66

Бассейн реки	Доля в территории Орловской области, %
1. <b>Волга</b> (1 балл)	<b>60 (55-65)*</b> (1 балл)
2. <b>Дон</b> (1 балл)	<b>30 (25-35)</b> (1 балл)
3. <b>Днепр</b> (1 балл)	<b>10 (5-15)</b> (1 балл)

\* допустимые пределы значений, принимаются при условии суммы всех значений в 100%

**КАРТА ДЛЯ ЖЮРИ – СЛЕДУЮЩИЙ ЛИСТ.**

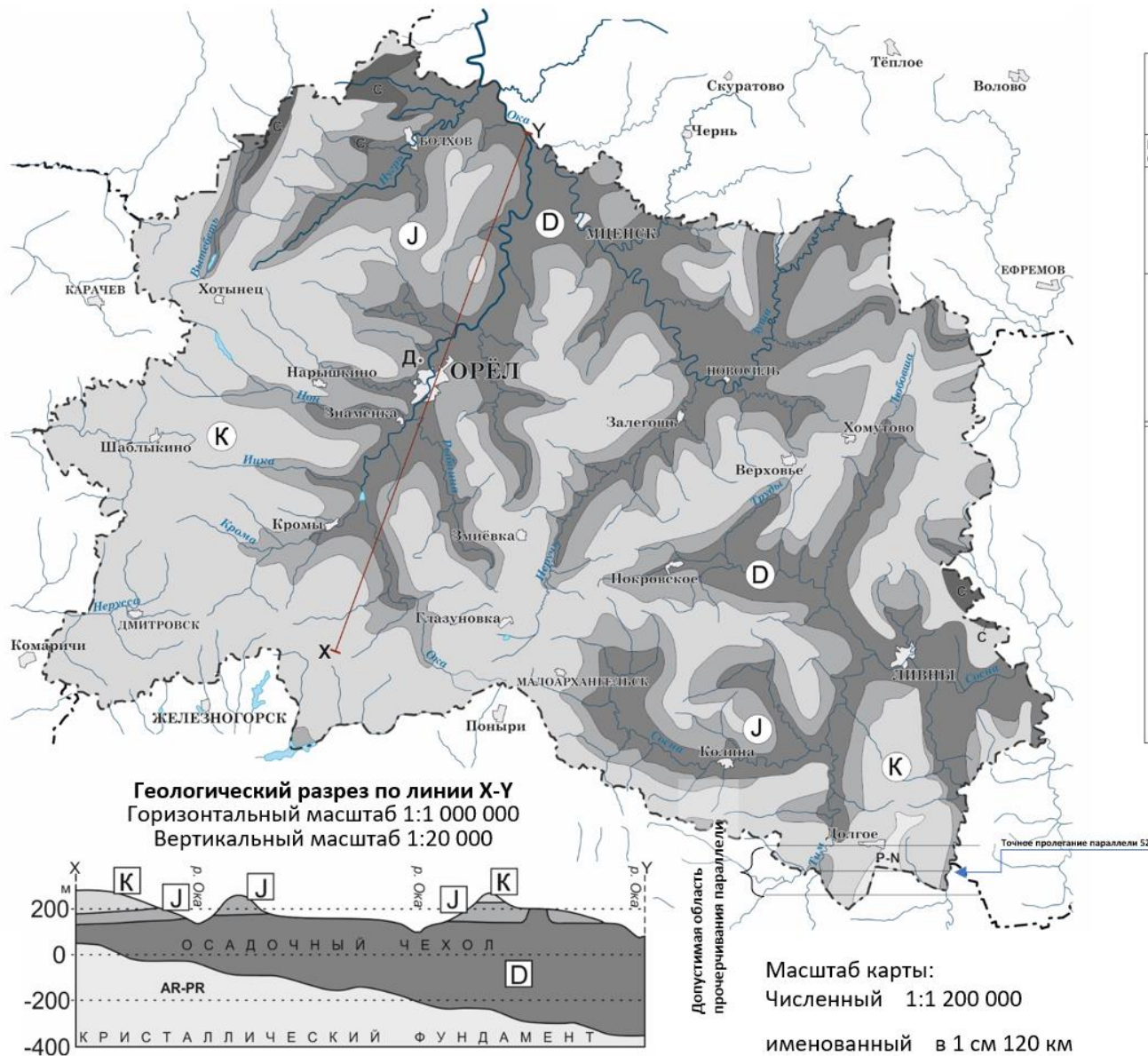
**ИТОГО ЗА ВСЕ ЗАДАНИЯ МАКСИМУМ 20 БАЛЛОВ**

<sup>1</sup> Искажениями проекции карты можно пренебречь.

# КАРТА ДЛЯ ЖЮРИ

## Строение недр Орловской области

Приложение Б



### Стратиграфическая колонка

Группа (эра)	Система (период)	Литологический состав	Мощность (м)	Структурный комплекс
КАЙНОЗОЙСКАЯ (KZ)	неогеновая N		0-15	ЧЕХОЛ
	палеогеновая P			
ПАЛЕОЗОЙСКАЯ МЕЗОЗОЙСКАЯ (MZ)	меловая K		0-50	ЧЕХОЛ
	юрская J		0-40	
ПАЛЕОЗОЙСКАЯ (PZ)	каменноугольная C		0-15	ОСАДОЧНЫЙ
	девонская D		0-500	
ДОКЕМБРИЙ (AR-PR)	Сери			ФУНДАМЕНТ
	курская K		300-400	
	михайловская Mh		0-1000	
	обоянская Ob		не установлена	