



№ 2

---

1 балл

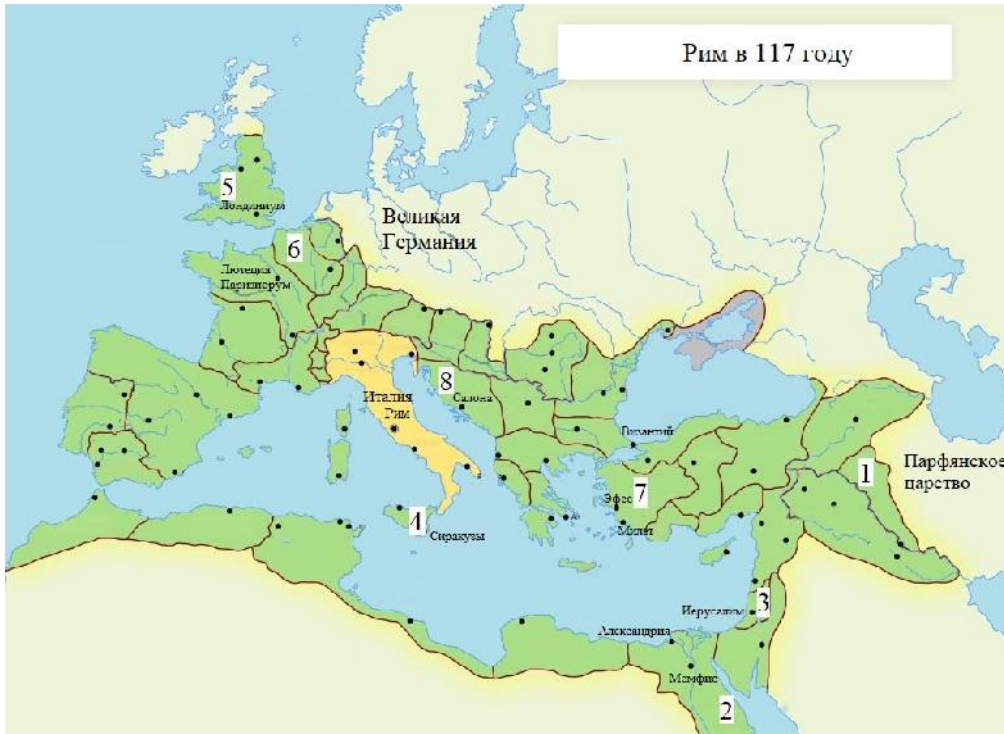
Выберите верную последовательность периодов истории Древнего Рима.

- Римский полис – Римский морской союз – Римская республика – Римская империя
- Царский Рим – Римская республика – Принципат – Доминат
- Римская империя – Римская республика – Царский Рим
- Восточная Римская империя – Западная Римская империя – Римская республика

8 баллов

Перед вами карта Римской империи по состоянию на 117 год. Арабскими цифрами на ней обозначены римские провинции.

[Открыть изображение в отдельном окне](#)



Сопоставьте номера обозначенных на карте провинций с посвящёнными им текстами.

[Открыть тексты в отдельном окне](#)

А) Эта провинция была образована в ходе Первой Пунической войны и представляла собой первую римскую провинцию. Сохраняла свой статус провинции до фактического прекращения существования Западной Римской империи; была важнейшим центром сельского хозяйства, обеспечивающим италийские города Римской империи.

1

Б) Эта провинция являлась одной из наиболее удалённых в империи и располагалась на её восточных рубежах. Своё название она получила от наименования государства, находившегося в древности в Месопотамии. Создание этой провинции приходится на время правления императора Траяна, который посредством успешных военных

2

действий против Парфии смог закрепить за Римом этот сравнительно небольшой участок суши.

3

В) На территории этой провинции на рубеже эр происходили события, имеющие колоссальное значение для истории христианства. Здесь же находился и Второй Иерусалимский Храм, разрушенный в ходе Первой Иудейской войны будущим императором Титом.

Г) Территория этой провинции получила своё наименование по названию проживающего на её территории племени белгов. Географическое положение этой провинции во многом совпадает с положением современного государства, название которого, в свою очередь, происходит от названия этой провинции.

4

Д) Эта провинция была образована в результате перехода под власть Рима территорий Пергамского царства. Долгое время она находилась как бы на периферии Римской империи; её расцвет связан с фактом переноса Константином I столицы империи в Византий, который находился неподалёку от этой провинции. Интересно и то, что название этой провинции стало впоследствии нарицательным: её именем стали называть одну из частей света.

5

Е) Название этой провинции (с небольшими изменениями) и по сей день возможно обнаружить на географических картах практически на том же месте, где оно было некогда в составе Римской империи. Покорение этих территорий давалось римлянам весьма сложно; некоторые племена – среди них наиболее известными являются, вероятно, пикты – так и не были подчинены; для обороны от них римлянам приходилось строить протяжённые линии укреплений, среди которых наиболее известным является так называемый «Адрианов вал».

6

7

Ж) Территория этой провинции вошла в состав Римской империи после поражения Марка Антония и Клеопатры в битве при мысе Акции в 30 году до н. э. и их последующей гибели. Тем самым в состав империи вошло одно из наиболее могущественных эллинистических государств; его культура, уходящая корнями в глубокую древность, оказала значительное влияние на культуру Римской империи.

З) Эту провинцию от Италии отделяло лишь Адриатическое море. Название же этой провинции стало нарицательным для именованя территорий, входящих в состав современной Хорватии и Черногории.

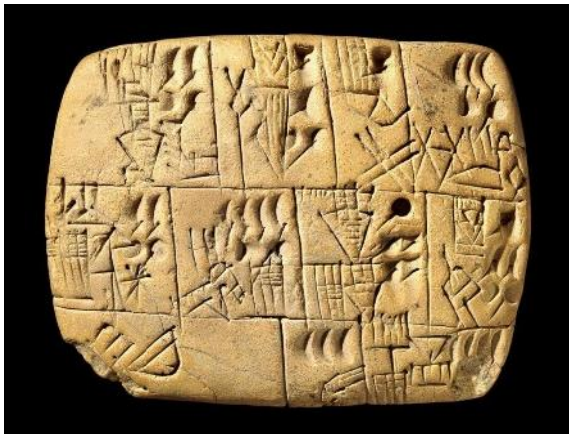
5 баллов

Соотнесите изображения письменности разных государств Древнего мира с историческими персонажами, которые ею пользовались.



Цинь Шихуанди

Софокл



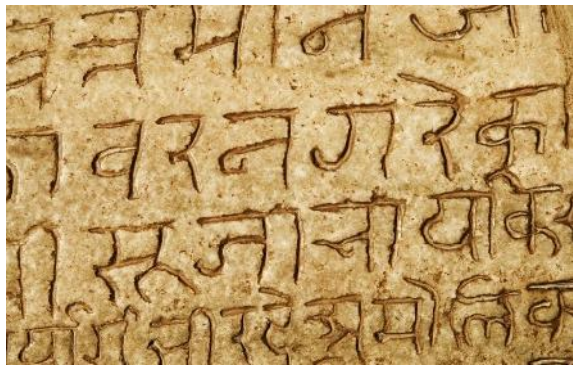
Чандрагупта

Эхнатон



Гай Гракх

Хаммурапи



Гомер



Давид

Рюрик



4 балла

Рассмотрите представленную схему и выполните задания.



Из приведённого списка выберите названия четырёх должностей, существовавших в изображённом на схеме государстве.

Народный трибун

Патриарх

Консул

Император

Тиран

Великий понтифик

Фараон

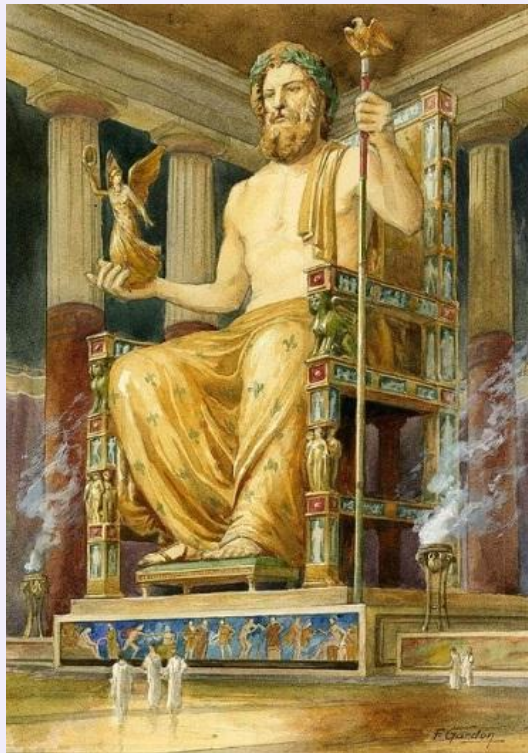
Демагог



3 балла

Какие три из представленных ниже сооружений Древнего мира находились на территории изображённого на схеме государства?





5 баллов

Выберите не более пяти верных утверждений.

- По морю, обозначенному на схеме цифрой 1, можно было вести торговлю с Индией.
- Основателем обозначенного на схеме государства был Александр Македонский.
- На схеме отмечен город, вошедший в историю своими строгими законами, суровым подходом к воспитанию своих граждан и исключительной стойкостью воинов в бою.
- Территория, обозначенная на схеме как «Египет», раньше остальных оказалась под властью государства, обозначенного на схеме красным цветом.
- На схеме обозначен город, полностью разрушенный в ходе войн с городом, который был столицей обозначенного на схеме государства.
- В I веке н. э. христианство стало официальной религией изображённого на схеме государства.
- Все изображённые на схеме города были городами-государствами.
- Одной из причин упадка этого государства стали вторжения варваров.
- Столица выделенного красным цветом государства существовала на момент греко-персидских войн.
- Город, обозначенный на схеме как центр региона «Сирия», был основан после смерти Александра Македонского.