

3. Цветок с верхней завязью имеется у:

- | | |
|-------------------|-----------|
| а) кабачка; | г) груши; |
| б) лилии саранки; | д) сои. |
| в) гороха; | |

4. Один круг кровообращения имеется у:

- | | |
|---------------------|--------------|
| а) удава; | г) тритона; |
| б) ланцетника; | д) утконоса. |
| в) сельдевой акулы; | |

5. У кого из перечисленных животных отсутствует личиночная стадия развития?

- | | |
|------------------------|--------------------|
| а) дафния большая; | г) угорь; |
| б) тритон гребенчатый; | д) паук-крестовик. |
| в) черепаха трионикс; | |

Часть 3

Задание на определение правильности суждений. Номера суждений внесите в лист ответов: правильные – в верхнюю строку, а неправильные – в нижнюю.

1. На семенной чешуе женской шишки сосны находятся 2 семязачатка.
2. В пресных водоёмах можно встретить представителей мохообразных и папоротникообразных.
3. Эфемероиды – травянистые многолетние растения с коротким периодом вегетации.
4. Функции газообмена осуществляются у листьев растений благодаря устьицам.
5. Микронуклеус инфузорий является полиплоидным ядром.
6. Для всех двустворчатых моллюсков характерно наличие ноги.
7. Миноги, обитающие в морях, нерестятся в реках и ручьях.
8. В состав головного мозга рептилий и амфибий входят одинаковые отделы, но они развиты в разной степени.
9. Наибольшее давление крови у человека наблюдается в аорте во время систолы желудочков.
10. Гормоны поджелудочной железы регулируют обмен кальция.

Часть 4

1. Установите соответствие между структурами растений (1–6) и функциями (А–Г), которые они преимущественно выполняют.

Структура растения:

- 1) ситовидные трубки;
- 2) пробка;
- 3) устьице;
- 4) сердцевина стебля;
- 5) сосуды стебля;
- 6) перисперм.

Функция:

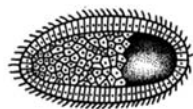
- А) защитная;
- Б) транспортная;
- В) запасаящая;
- Г) газообменная.

2. Установите соответствие между таксонами (А–Д) и типами личинок (1–5), свойственных представителям этих таксонов.

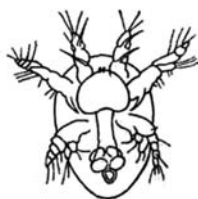
Типы личинок:



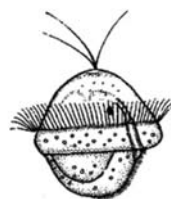
1)



2)



3)



4)



5)

Таксоны:

А) Ракообразные; Б) Двустворчатые моллюски; В) Плоские черви; Г) Кишечнополостные; Д) Многощетинковые черви.

Бланк для записи ответов

Часть 1

1	2	3	4	5	6	7	8	9	10
11	12	13	14	15	16	17	18	19	20

Часть 2

№	1		2		3		4		5	
	да	нет	да	нет	да	нет	да	нет	да	нет
а										
б										
в										
г										
д										

Часть 3

Правильные суждения: _____.

Неправильные суждения: _____.

Часть 4

Задание 1

Структура растения	1	2	3	4	5	6
Функции						

Задание 2

Тип личинки	1	2	3	4	5
Таксон					

Ответы
Часть 1

1	2	3	4	5	6	7	8	9	10
б	а	а	б	г	б	б	г	а	в
11	12	13	14	15	16	17	18	19	20
б	г	в	а	в	в	в	б	г	б

Часть 2

№	1		2		3		4		5	
	да	нет	да	нет	да	нет	да	нет	да	нет
а	X			X		X		X	X	
б	X		X		X		X			X
в		X		X	X		X		X	
г	X		X			X		X		X
д		X	X		X			X	X	

Часть 3

Правильные суждения: 1, 2, 3, 4, 7, 8, 9.

Неправильные суждения: 5, 6, 10.

Часть 4

Задание 1

Структура растения	1	2	3	4	5	6
Функция	Б	А	Г	В	Б	В

Задание 2

Тип личинки	1	2	3	4	5
Таксон	В	Г	А	Д	Б

Система оценивания

За каждый правильный ответ части I – 1 балл, всего за часть I – **20** баллов.

За каждый правильный ответ (да/нет) части 2 – 0,4 балла, за каждое задание максимум 2 балла, всего за часть 2 – **10** баллов.

За каждый правильный ответ (верно/неверно) части 3 – 1 балл, всего за часть 3 – **10** баллов.

За каждый правильный ответ части 4 – 2 балла, всего за часть 4 – **22** балла.

Максимальная оценка – 62 балла.