

XVII Всероссийская олимпиада по технологии

Региональный этап.

Уважаемый участник!

Теоретические задания первого тура состоят из 25 заданий, в которых предложены тесты с одним или несколькими правильными ответами. Также предложены теоретические вопросы, на которые следует дать исчерпывающий ответ, и творческие задания.

Задача участника - внимательно ознакомиться с предложенными заданиями и выполнить их в строгом соответствии с формулировкой.

Каждый правильный ответ в заданиях с 1 по 24 оценивается в 1 балл.

Задание 25 оценивается в 11 баллов.

Всего за теоретический тур максимальное количество баллов, которое может набрать участник, составляет 35 баллов.

Длительность 1-го тура (теоретического) составляет 1,5 часа (90 минут);

**Задания теоретического конкурса по номинации
«Культура дома и декоративно-прикладное творчество»
10 - 11класс.**

Технология

1. На протяжении всей истории человечества позитивные социальные изменения происходили под влиянием технологических и технических инноваций. Взаимосвязь технологических инноваций и социальных трансформаций проявляется в том, что новые технологии по мере своего развития создают новое окружение, в котором находится и в котором нуждается человек. Функции производственного процесса заключаются в производстве товаров и услуг. По функциональному признаку производственные процессы подразделяются на две группы, охарактеризуйте эти группы:

А). *Технология производства (ТП)* – _____

Б). *Микроэкономика или экономика предприятия(ЭП)* – _____

Кулинария

2. Вам предстоит сварить рисовую кашу для всей семьи. В соответствии с технологией приготовления рисовой каши, рекомендовано крупу засыпать в кипящую воду. Почему? Объясните, что произойдет в процессе приготовления блюда, если эту технологию нарушить (крупу засыпать в холодную воду).

Ответ: _____

3. Рассчитайте калорийность фруктового салата, приготовленного из продуктов, перечисленных в таблице.

Состав блюда	Количество, г	На 100 г продукта процентное содержание соответствующих питательных веществ			Белки	Жиры	Углеводы
		Белки	Жиры	Углеводы			
1. Персик	100	0,9	0,1	9,5			
2. Груша	100	0,4	0,3	9,5			
3. Лимон	25	0,9	0,2	10,3			
4. Сахарная пудра	25	-	-	99,8			
ИТОГО:							
Калорийность питательных веществ в 1 г (ккал)		4,1	9,3	4,1			

ИТОГО: (ккал)							
ВСЕГО:							

Решение: _____

Ответ:

4. Назовите овощную культуру по приведённому описанию.

Этот овощ попал к народам всего мира из центральной Америки, где до сих пор произрастает в диком виде. В 1493 году его семена были привезены в Испанию, через Испанию и Португалию овощ попал в Турцию, вошел в моду вместе со средиземноморской кухней. Содержит в 5-6 раз больше витамина С, чем лимон, по содержанию этого витамина является конкурентом шиповнику.

Ответ: _____

Отметьте знаком «+» правильный ответ

5. Леваша – это:

- а) горячее блюдо из мяса;
- б) лакомство, употребляемое в пищу на Руси;
- в) напиток из ягод.

Материаловедение

6. Объясните в приведённом ниже примере действие химических препаратов, с помощью которых удаляют загрязнения на одежде.

Пятна от йода со светлых шерстяных, шелковых и хлопчатобумажных тканей удаляют, протирая загрязненное место водным раствором гипосульфита (тиосульфата) натрия $\text{Na}_2\text{S}_2\text{O}_3$ или сульфита натрия Na_2SO_3 (1 чайная ложка на стакан воды). Затем ткань промывают водой.

Ответ:

7. Предложите 3 изделия из описанного ниже материала.

Бурный технический прогресс на исходе 20-го века предъявил к текстильным материалам новые, казалось бы, фантастические требования: они должны обладать специфическими свойствами, которые необходимы в конкретной сфере деятельности человека, а также уметь изменять их в нужном человеку направлении под воздействием внешней среды, т.е. вырабатывать ответную реакцию. Одно из направлений разработки «умного» текстиля – создание антимикробных полотен.

Ответ: _____

8. Найдите ошибки в схеме классификации натуральных волокон, исправьте их, указав стрелками какие ячейки следует поменять местами:



9. Вам необходимо повысить устойчивость формы швейного изделия. Предложите способ обработки ткани для уменьшения сминаемости швейного изделия:

Ответ: _____




Машиноведение. Технология.

10. Допишите предложение.

При стачивании текстильных материалов вследствие трения иглы о материал происходит нагрев иглы. Степень нагрева зависит от структуры, толщины, плотности, жесткости обрабатываемых материалов, скорости пошива, конфигурации иглы, чистоты обработки ее поверхности и т. п. Чем больше плотность, жесткость, толщина стачиваемых материалов, тем выше температура нагрева иглы. Игла может нагреваться до 400°C. В этом случае при стачивании материалов, содержащих химические волокна, материалы размягчаются и налипают на поверхность иглы.

Для снижения нагрева иглы при стачивании материалов рекомендуется использовать швейные машины с дополнительной функцией _____

11. Охарактеризуйте назначение иглы и преимущества заточки ее острия (п. 3) в соответствии с обрабатываемыми материалами.

1. Вид острия иглы			
2. Характеристика иглы	Шарообразное острие	Стандартное круглое острие	Острие заточено как копьё, имеет специальную плоскую форму
3. Назначение иглы, преимущества ее заточки			

12. Определите, какое из высказываний является правильным:

1. В швейной машине вал служит для передачи вращательного движения.
2. В швейной машине для передачи вращения другим параллельным валам, находящимся на большом расстоянии друг от друга, используют ременные и зубчато-ременные передачи.

Ответ: _____

Проектирование и изготовление швейного изделия

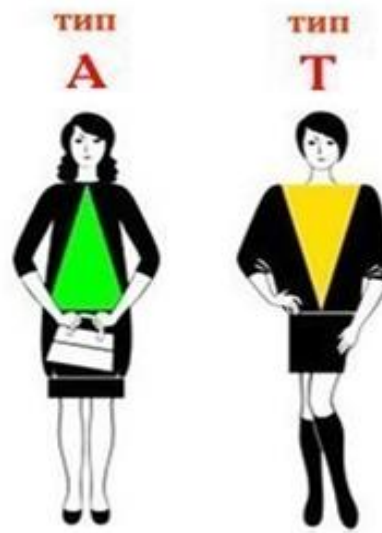
13. Установите соответствие между элементами костюма и их названиями:

№ п/п	название		элемент костюма
1.	понева	А	фартук
2.	кушак	Б	женский головной убор
3.	сорока	В	широкий пояс
4.	схенти	Г	вид юбки
5.	сабо	Д	мужской плащ
6	завеска	Е	деревянная обувь
7.	макинтош	Ж	набедренная повязка египтян

Ответ:

1	2	3	4	5	6	7

14. Напишите рекомендации по подбору силуэта одежды для типов женских фигур, изображённых на рисунке.

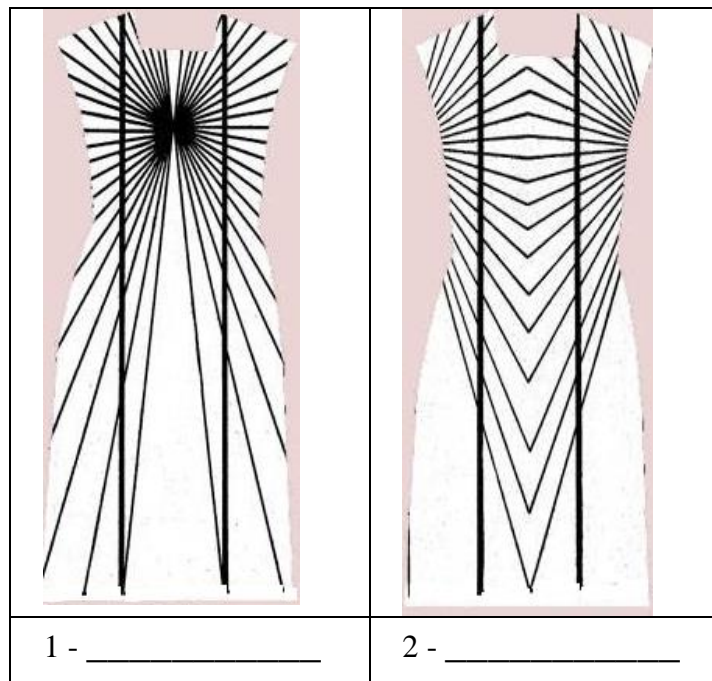


Фигура типа А. _____

Фигура типа Т. _____

15. Используя знания эффекта иррадиации определите, для коррекции каких из перечисленных ниже особенностей женской фигуры могут применяться иллюзии, изображенные на рисунках:

а) узкие бедра; б) широкая талия; в) большая грудь, узкие бедра; г) маленькая грудь, широкие бедра.



16. Проанализируйте текст, сформулируйте недостатки инновационного подхода анализа Big Data в индустрии моды. Впишите недостатки в таблицу.

Для выявления трендов в моде больше не нужны съемки последних коллекций. Американские исследователи изучили 6000 обзоров модных показов сайта Style.com за последние 14 лет. Из текстов были выбраны слова, касающиеся цветов, силуэтов, материалов и других особенностей одежды и аксессуаров. На основе этих данных ученые обозначили главные сегодняшние тренды и определили только зарождающиеся. Такой подход называется анализом больших данных или Big Data. Анализ Big Data – это революционный подход к прогнозированию тенденций в абсолютно разных сферах, от финансов до моды. Теперь предсказание будущего – это не уловка шарлатанов, а результат научных исследований. Обычно Big Data используется в бизнесе, экономике и сфере информационных технологий. Такой метод используется и в индустрии моды.

Достоинства		Недостатки	
1.	Позволяет структурировать данные	1.	
2.	Снизить риски невостребованности продукции (прогноз спроса)	2.	
3.	Сократить время на определение тенденций моды	3.	

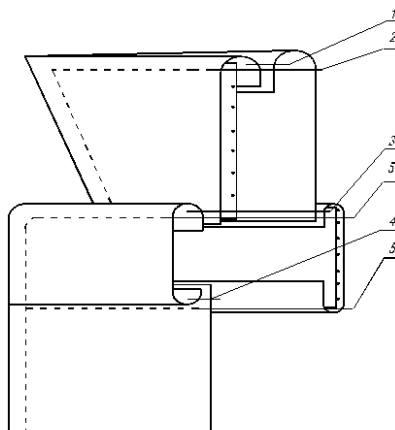


На основе описанного метода анализа созданы коллекции безразмерных пальто Celine, Carven и StellaMcCartney

Отметьте знаком «+» правильный ответ

17. Определите по схеме обработки воротника, какой воротник дублируется клеевой прокладкой:

- а) нижний воротник
- б) верхний воротник



История костюма

18. Вставьте пропущенное название элемента костюма, описанного в романе Л.Н. Толстого «Война и мир»:

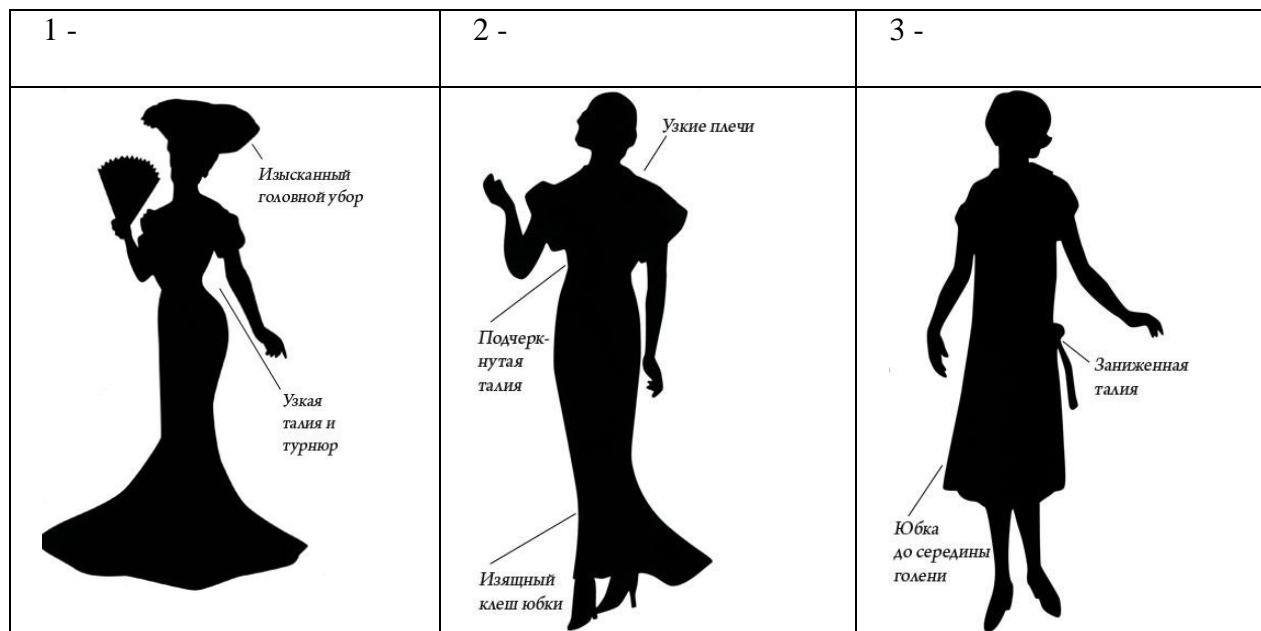


«Черноглазая, с большим ртом, некрасивая, но живая девочка, с своими детскими открытыми плечиками, выскочившими из _____ от быстрого бега, с своими сбившимися назад черными кудрями, тоненькими оголенными руками и маленькими ножками в кружевных панталончиках и открытых башмачках, была в том милом возрасте, когда девочка уже не ребенок, а ребенок еще не девушка».

«Наташа» Художница Елизавета Бём (Ендоурова)

19. Установите соответствие между силуэтами и тремя периодами их создания: 1900-е; 1910-е; 1920-е; 1930-е годы.

Основные силуэты женской одежды в период с 1900 по 1930 гг.



Интерьер

20. Нарисуйте элементы декорирования штор для украшения интерьеров.

Сваг	Ламбрекен
<p>Сваг – элемент текстильного декорирования. Представляет собой специальным образом присборенный кусок ткани, один или два края которого свободно провисают</p>	<p>Ламбрекен (фр. lambrequin — “украшение”) — задрапированная ткань над дверным или оконным проемом, закрывающая полностью или частично шторный <u>карниз</u></p>

21. Выберите тип светильника в качестве источника освещения для гостиной, если Вам необходимо зрительно увеличить объём помещения.

Ответ: _____

Рукоделие

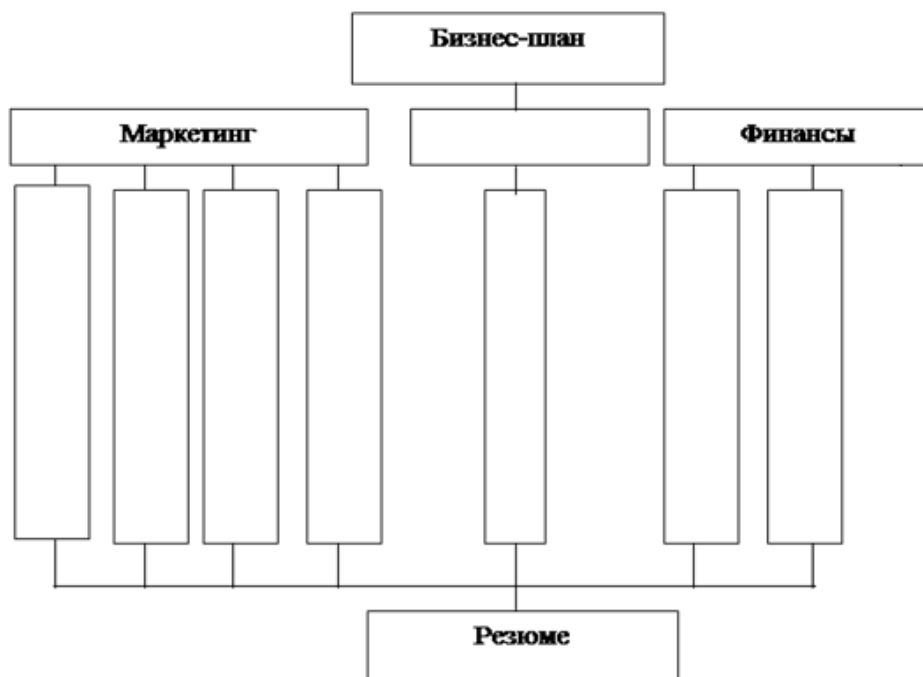
22. Допишите предложение. Назовите вид декоративно-прикладного творчества.

В коллекции российского дизайнера Алены Ахмадуллиной используется одно из самых древних ремесел - ручная художественная роспись по шелку -



Домашняя экономика, предпринимательство

23. Заполните предложенный вариант схемы бизнес – плана, используя следующие слова: товар, производство, рынок сбыта, оценка риска, финансовый план, план производства, конкуренция, план маркетинга.



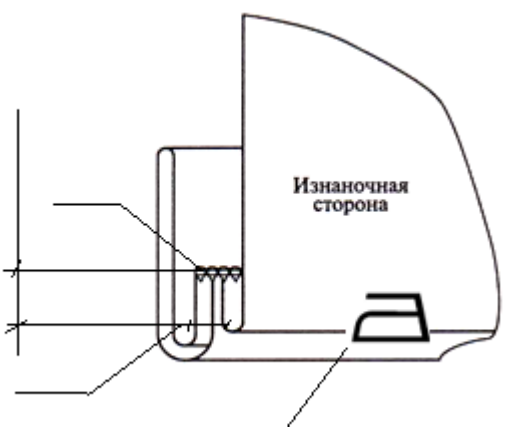
Электротехника

24. Приобретая электротовары (холодильник, стиральная машина и др.) следует обращать внимание на маркировку товара. Какая информация содержится в маркировке «А»?

Ответ: _____

25. Творческое задание.

- 1) выполните эскиз модели платья с рукавами $\frac{3}{4}$, низ рукавов - с отложными манжетами;
- 2) закончите схему обработки низа рукава отложной манжетой (укажите цифрами на выносных линиях последовательность операций и величину припусков);
- 3) предложите ткань для Вашей модели и правила ухода за ней (словами или символами);
- 4) опишите внешний вид модели по предложенной форме.

Эскиз модели платья	Схема соединения отложной манжеты и низа рукава
1.	2. 

3. Ткань и уход за ней для платья рекомендуется: _____

4. Описание внешнего вида платья

1). Наименование

изделия _____

2). Силуэт _____

4). Покрой рукавов _____

3). Вид застежки _____

4). Описание по элементам: _____
