

**ВСЕРОССИЙСКАЯ ОЛИМПИАДА ШКОЛЬНИКОВ
ПО ТЕХНОЛОГИИ 2014–2015 г.
МУНИЦИПАЛЬНЫЙ ЭТАП. 10–11 КЛАСС**

номинация «Культура дома и декоративно-прикладное творчество»

**Практическое задание
по моделированию**

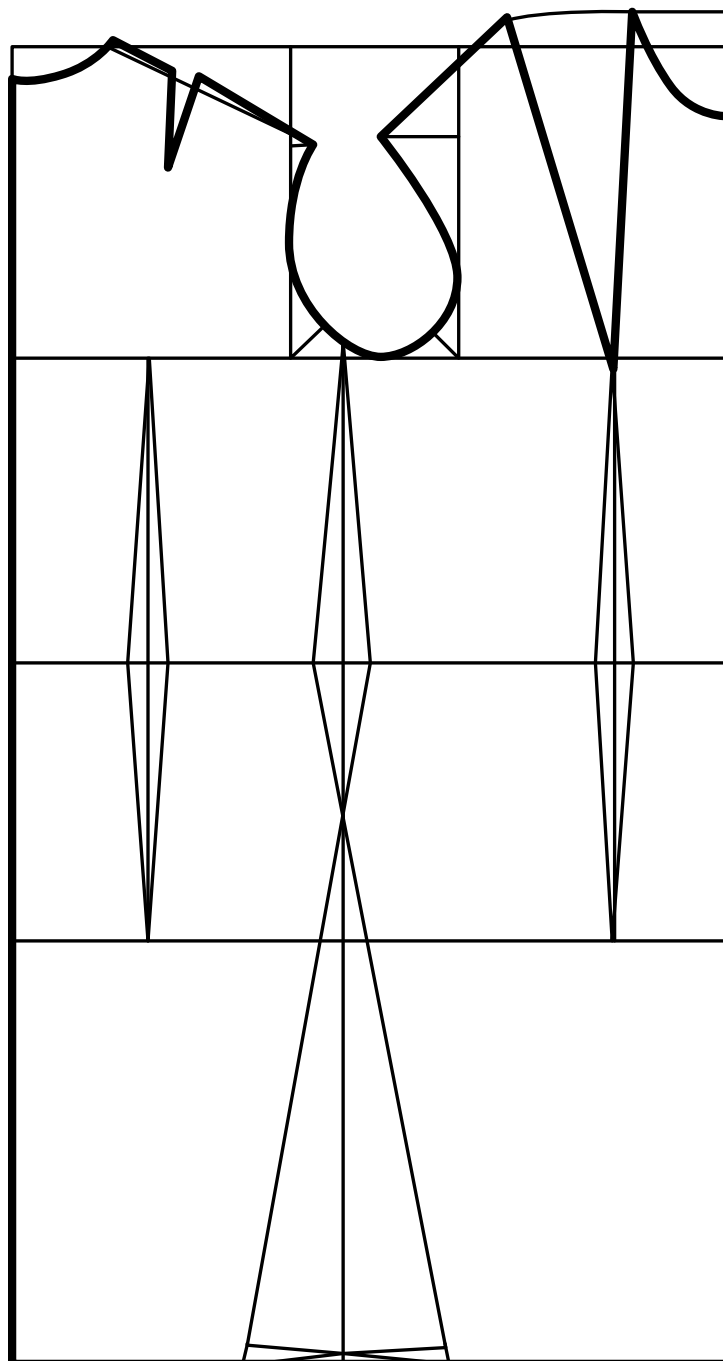
«Моделирование платья»

Задание:

1. Внимательно прочтите описание предложенной модели, рассмотрите эскиз и чертёж основы плечевого изделия.
2. Используя лист для вырезания, подготовьте шаблон основы плечевого изделия.
3. На бланке работы (бланк 1) напишите заголовок: «Нанесение фасонных линий» и подготовьте чертёж основы плечевого изделия (обведите шаблон).
4. На обведенном чертеже основы плечевого изделия нанесите новые фасонные линии в соответствии с предложенным эскизом.
5. Выполните моделирование: из цветной бумаги изготовьте детали выкройки для раскладки на ткани.
6. Напишите на бланке работы (бланк 2) заголовок «Результат моделирования». Обведите на этом бланке детали выкройки.
7. Нанесите на детали выкройки надписи, необходимые для раскроя изделия.

<p style="text-align: center;">Эскиз модели Описание внешнего вида модели</p>	<p style="text-align: center;">Чертёж основы платья</p>
<div data-bbox="316 376 724 972" data-label="Image"> </div> <p data-bbox="148 1025 884 1361"> Платье полуприлегающего силуэта. Вырез горловины округлой формы, углублён. Линии рельефов выходят из линии плеча. Нижняя часть средней детали переда оформлена воланом. Платье имеет расширение по линии бока. В среднем шве спинки расположена застёжка. В нижней части среднего шва – разрез. </p>	<div data-bbox="922 315 1412 1227" data-label="Diagram"> </div>

Лист для вырезания



Карта пооперационного контроля

№ п/п	Критерии контроля	Баллы
I.	Нанесение линий фасона на основу чертежа (бланк 1)	17
1	Нанесение линии переноса нагрудной вытачки	2
2	Наличие надписи на чертеже «закрывать», «разрезать»	2
3	Нанесение линии горловины по переду	1
4	Нанесение линии горловины по спинке	1
5	Нанесение линии рельефа на детали переда	1
7	Нанесение линии расположения волана и линии его расширения	1
8	Перенос талевых вытачек на детали спинки	1
9	Нанесение контрольной точки начала разреза на детали спинки	1
10	Нанесение застежки на детали спинки	1
11	Расширение переда по линии низа сбоку	1
12	Расширение спинки по линии низа сбоку	1
13	Выполнение полного комплекта деталей (средняя часть переда, боковая часть переда, спинка, волан)	4
II.	Подготовка выкройки к раскрою (бланк 2)	23
1	Нанесение деталей выкройки на бланк ответов с соблюдением направления нити основы	3
2	Наличие надписи названия детали средней части переда	1
3	Наличие надписи названия детали боковой части переда	1
4	Наличие надписи названия детали спинки	1
5	Наличие надписи названия детали волана	1
6	Указание количества деталей средней части переда	1
7	Указание количества деталей боковой части переда	1
8	Указание количества деталей спинки	1
9	Указание количества деталей волана	1
10	Наличие направления нити основы на средней части переда	1
11	Наличие направления нити основы на боковой части переда	1
12	Наличие направления нити основы на спинке	1
13	Наличие направления нити основы на волане	1
14	Припуски на обработку средней части переда	1
15	Припуски на обработку боковой части переда	1
16	Припуски на обработку спинки	1
17	Припуски на обработку волана	1
18	Указание линии сгиба на средней части переда	1
19	Указание линии сгиба на волане	1
20	Указание расположения застежки на спинке	1
21	Указание расположения разреза на спинке	1
	Итого:	40